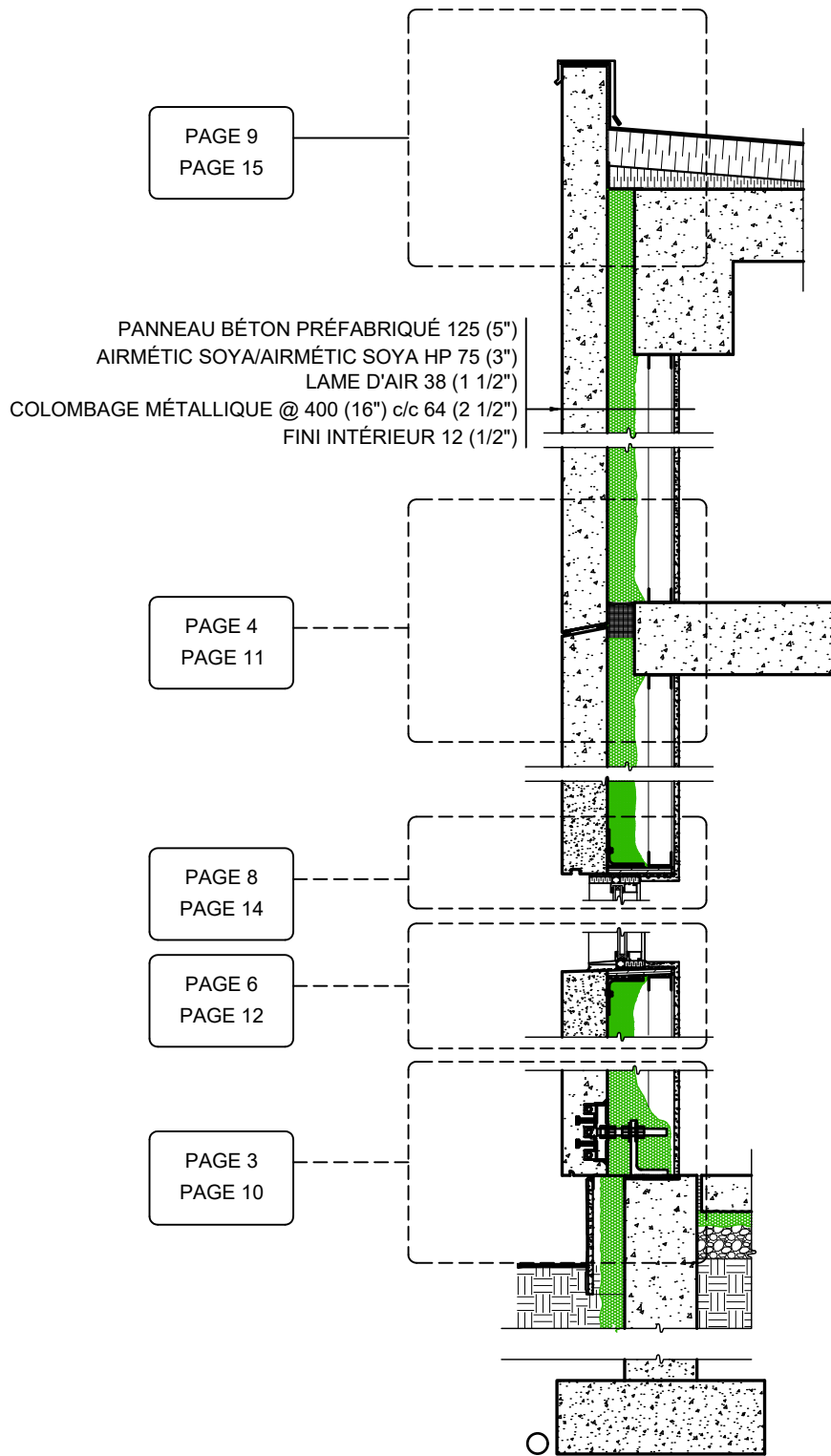


# TABLE DES MATIÈRES

## PANNEAU DE BÉTON PRÉFAB

A - SÉRIES 1:	PAGE 3 - 9
B - SÉRIES 2:	PAGE 10 - 16
C - COUPE SYSTÈME:	PAGE 2

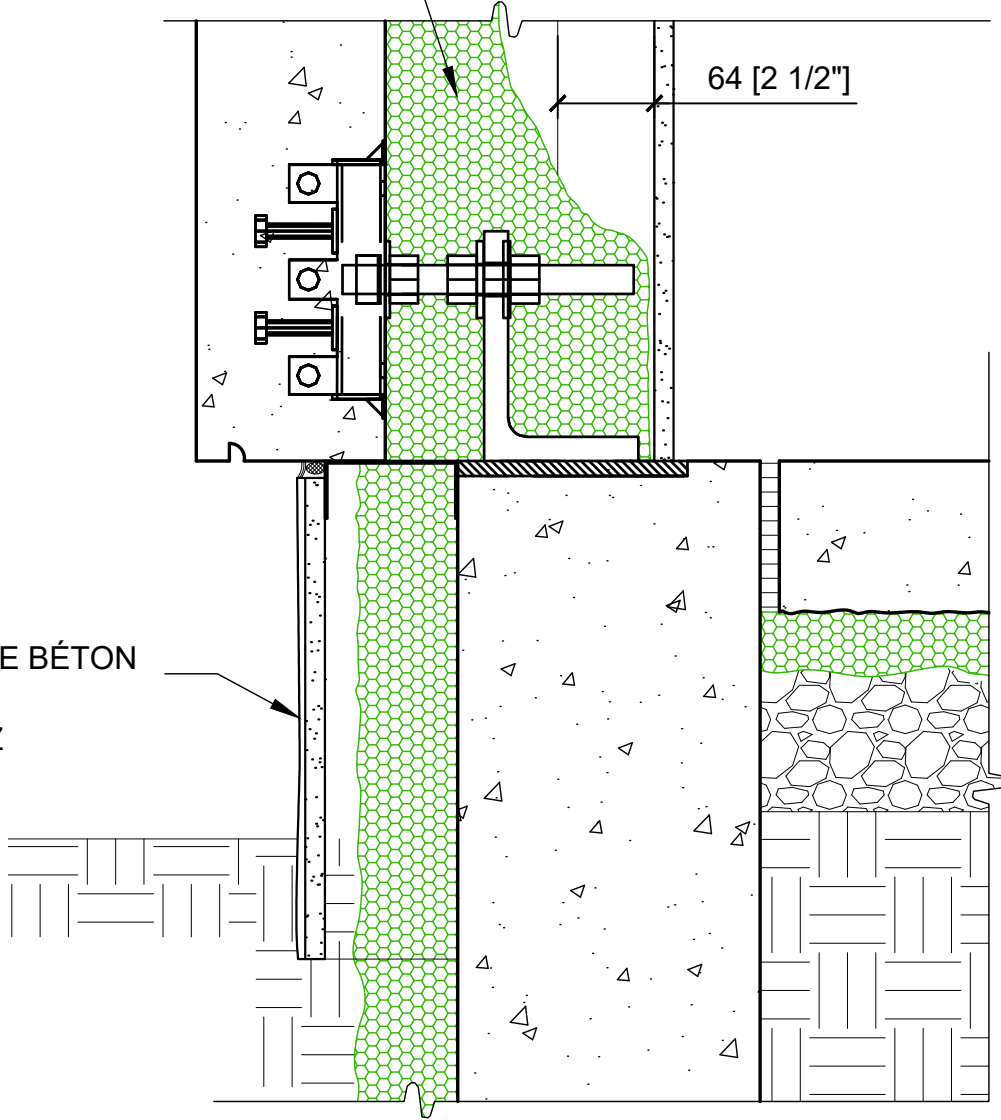


COUPE SYSTÈME

AIRMÉTIC SOYA HP

64 [2 1/2"]

- CRÉPIS
- PANNEAU DE BÉTON LÉGER
- BARRE EN Z



NOTE: COLOMBAGE INSTALLÉS APRÈS L'URÉTHANE

JONCTION FONDATION

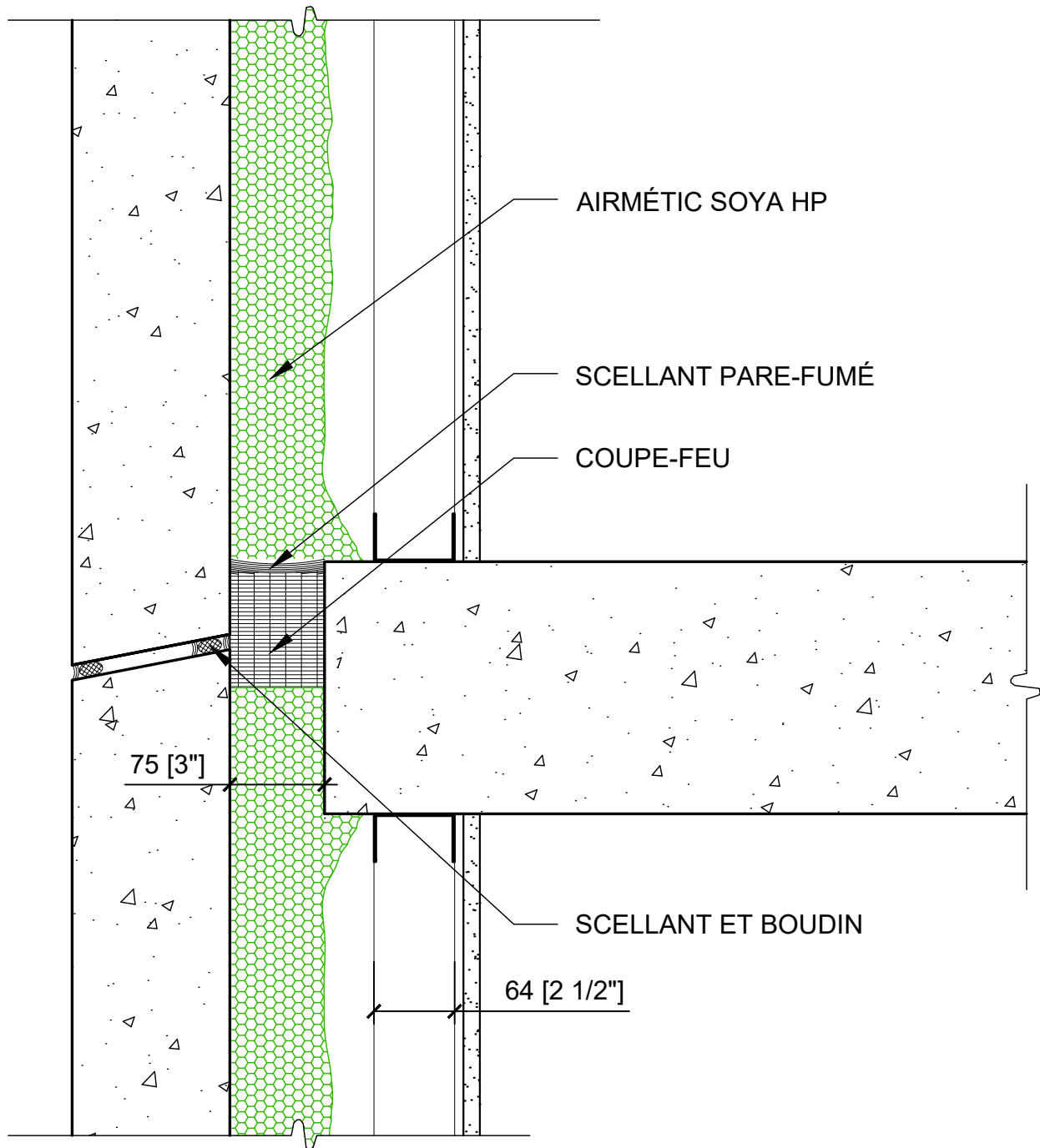
**HUNTSMAN**  
SOLUTIONS BÂTIMENTS  
1-888-783-0751 [www.huntsmanbuildingsolutions.com](http://www.huntsmanbuildingsolutions.com)

PANNEAU BÉTON PRÉFABRIQUÉ  
SÉRIES 1

Échelle: 1:5

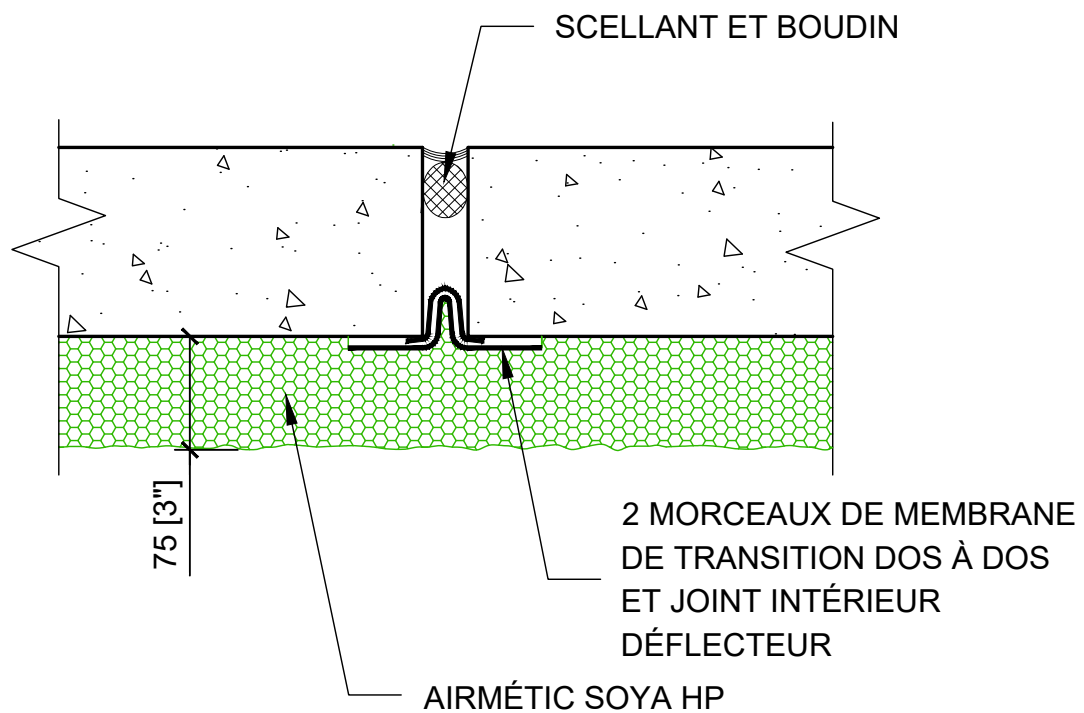
Page 3

25-09-2023

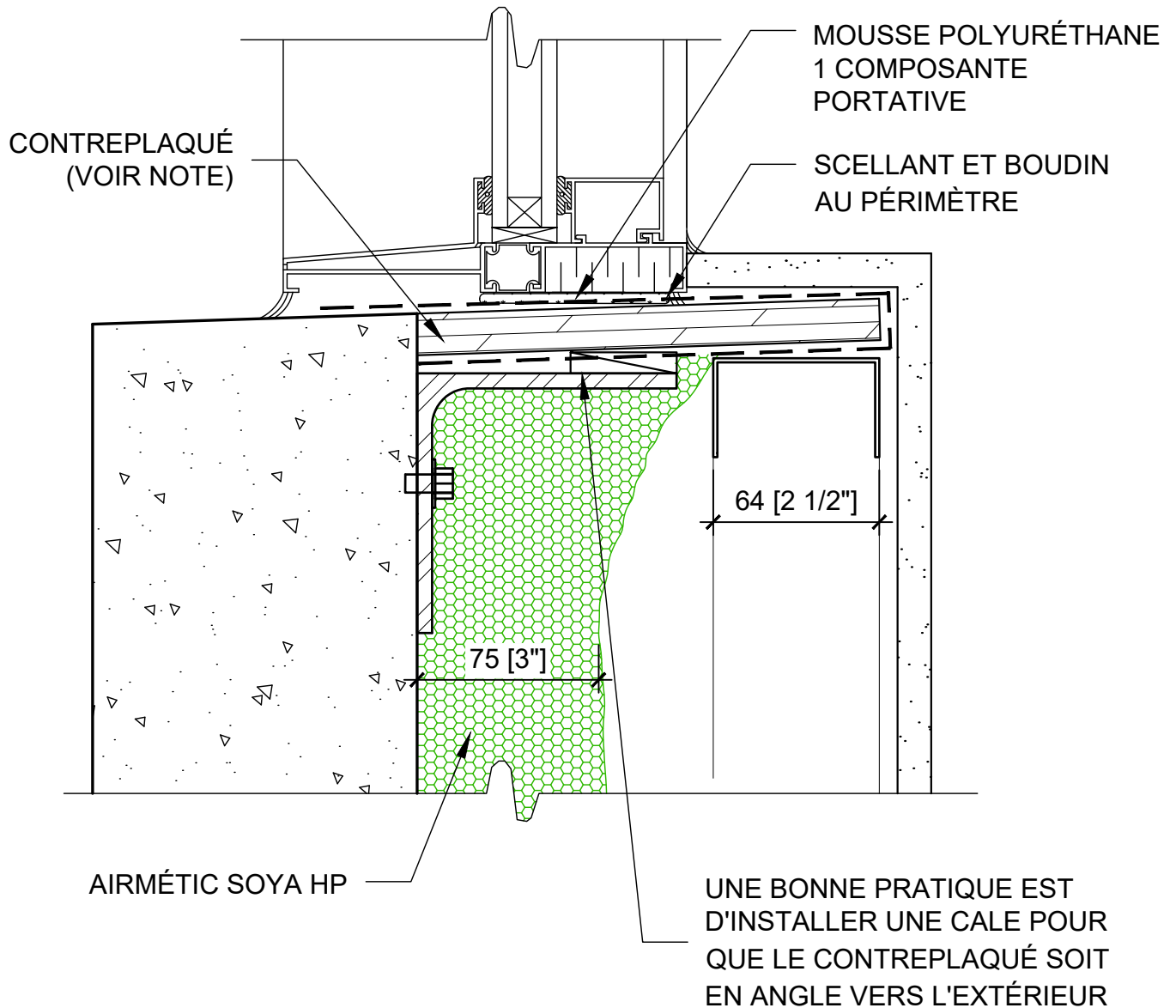


NOTE: COLOMBAGE INSTALLÉS APRÈS L'URÉTHANE

JONCTION PLANCHER



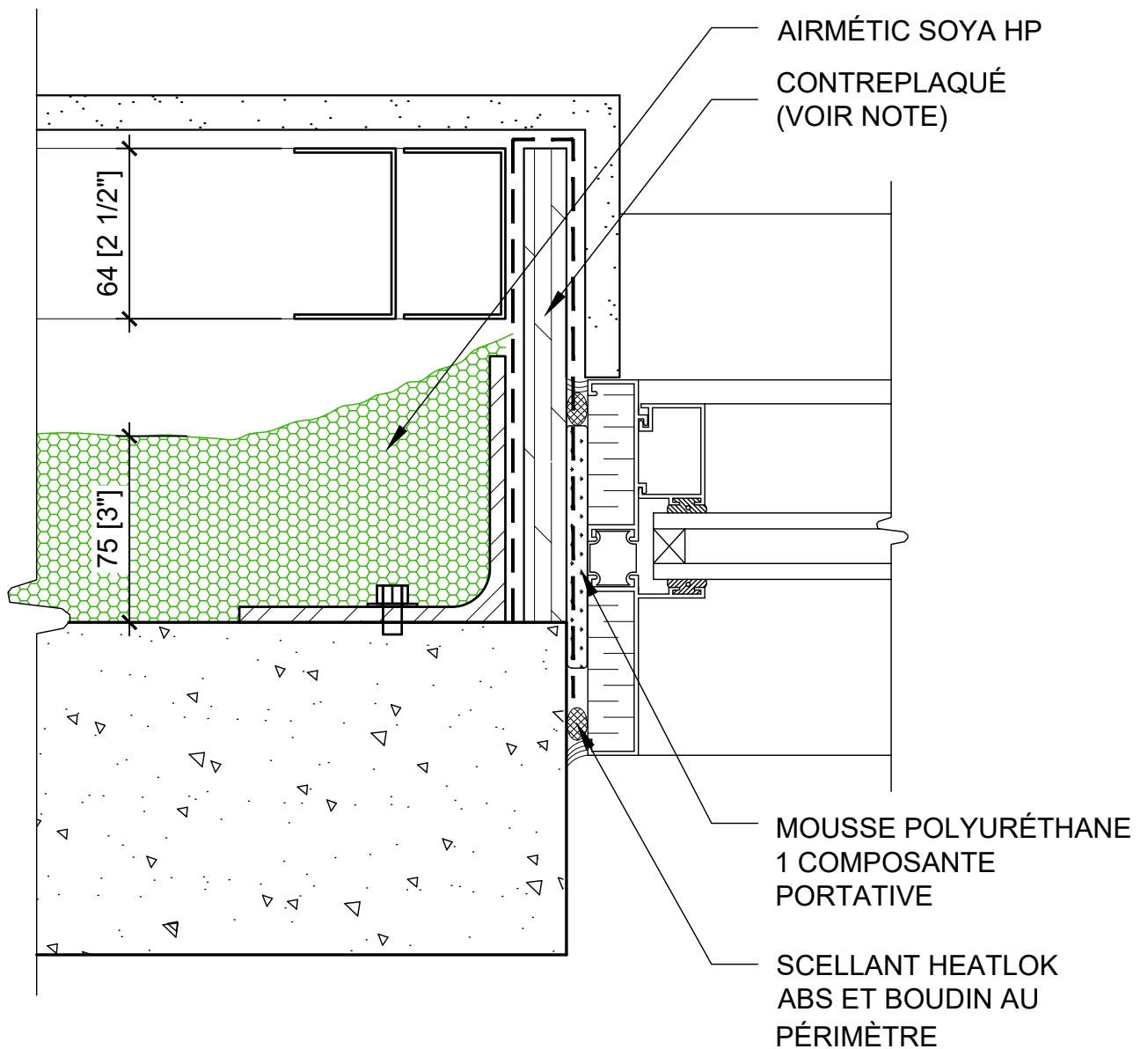
DÉTAILS DU PLAN  
JOINT D'EXPANSION



**NOTE :**

- COLOMBAGE INSTALLÉS APRÈS L'URÉTHANE
- MEMBRANER LES JOINTS ET CHAMPS DE CONTREPLAQUÉ OU SCELLER AVEC SCELLANT

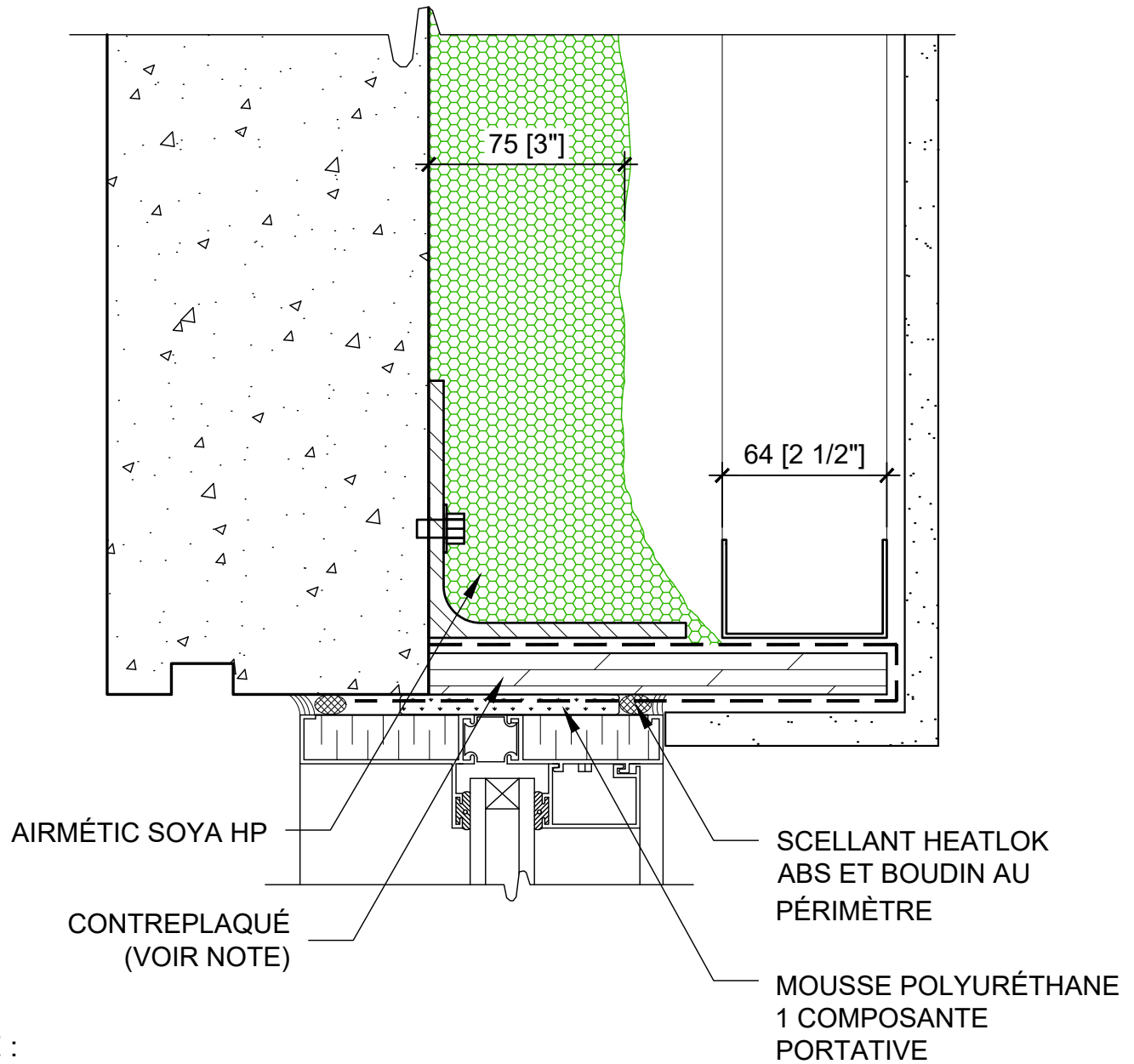
SEUIL DE FENÊTRE



**NOTE :**

- COLOMBAGE INSTALLÉS APRÈS L'URÉTHANE
- MEMBRANER LES JOINTS ET CHAMPS DE CONTREPLAQUÉ OU SCELLER AVEC SCELLANT

JAMBAGE DE FENÊTRE

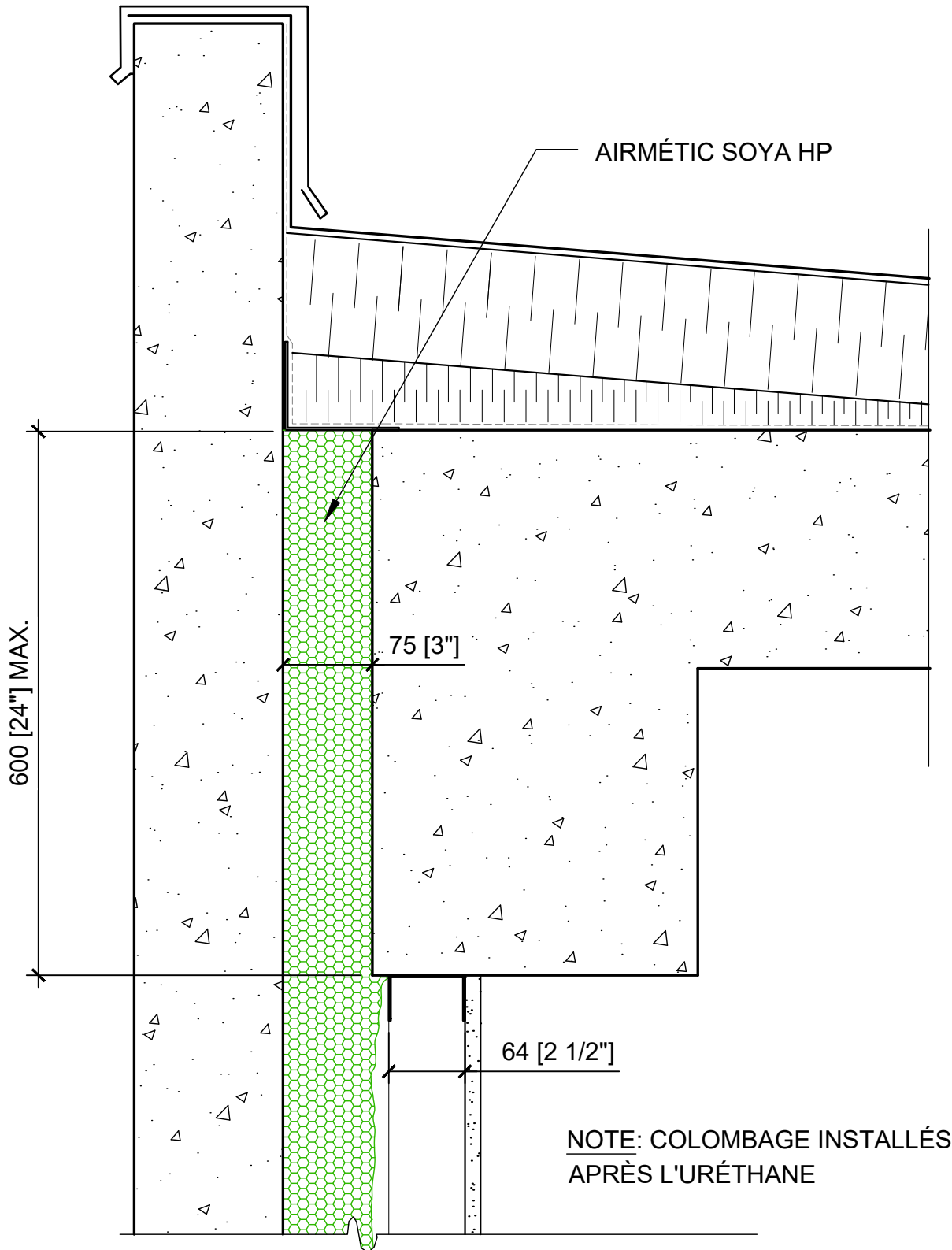


**NOTE :**

- COLOMBAGE INSTALLÉS APRÈS L'URÉTHANE
- MEMBRANER LES JOINTS ET CHAMPS DE CONTREPLAQUÉ OU SCELLER AVEC SCELLANT

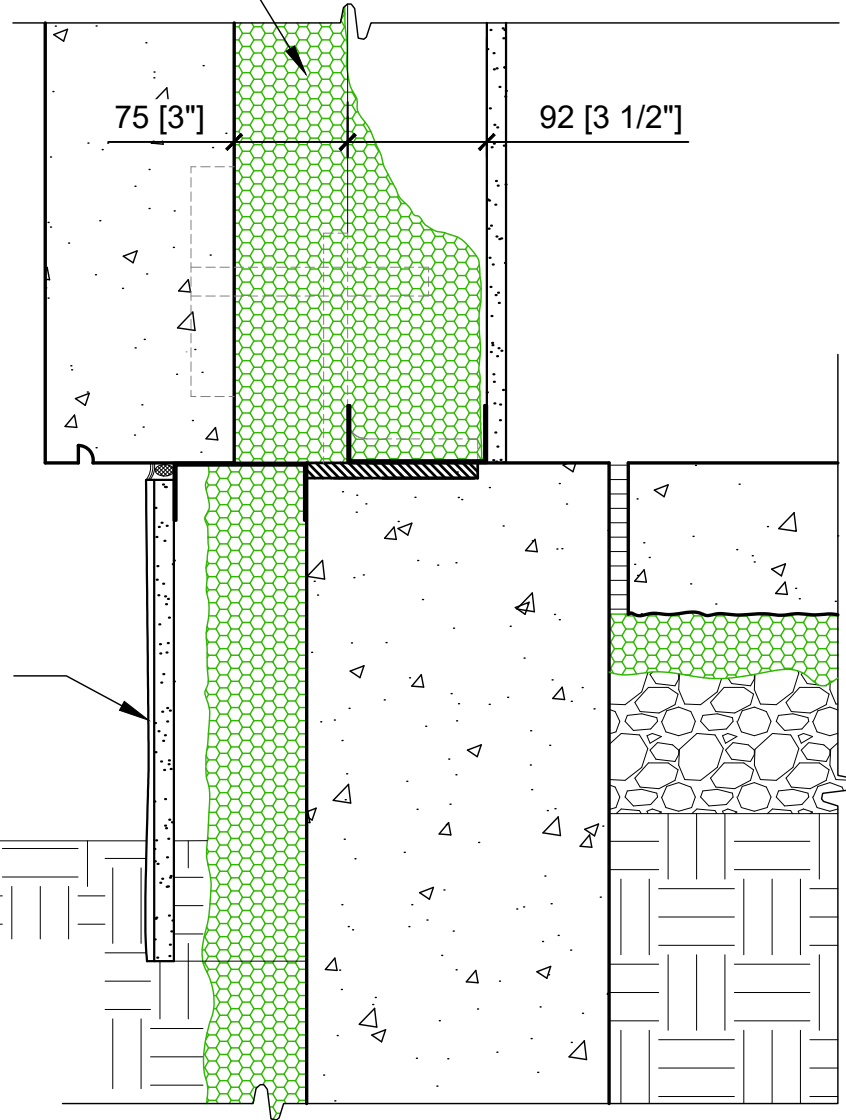
**TÊTE DE FENÊTRE**





PARAPET

AIRMÉTIC SOYA HP



- CRÉPIS
- PANNEAU DE BÉTON LÉGER
- BARRE EN Z

NOTE : COLOMBAGE INSTALLÉS APRÈS L'URÉTHANE

JONCTION FONDATION

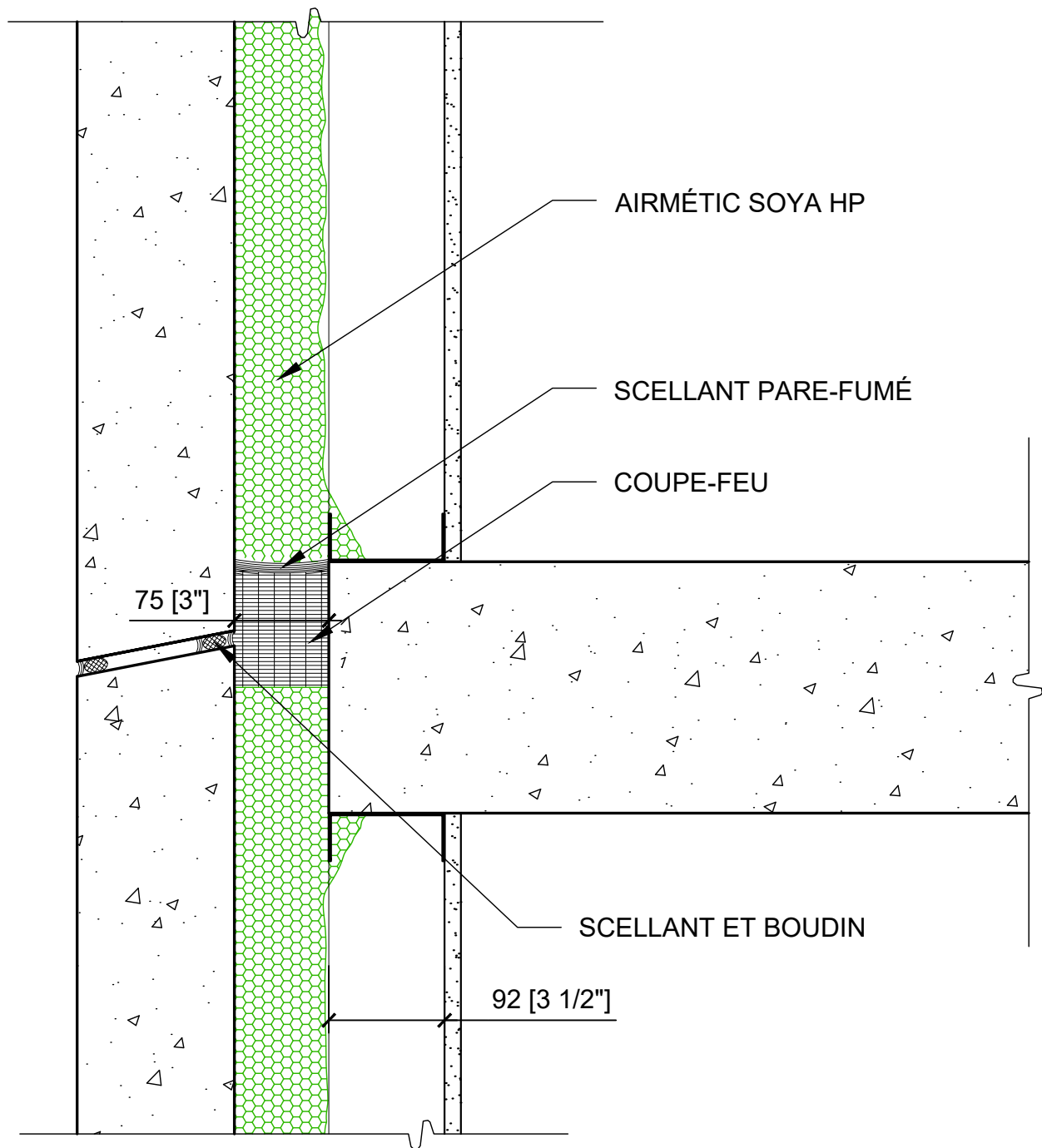
**HUNTSMAN**  
SOLUTIONS BÂTIMENTS  
1-888-783-0751 [www.huntsmanbuildingsolutions.com](http://www.huntsmanbuildingsolutions.com)

PANNEAU BÉTON PRÉFABRIQUÉ  
SÉRIES 2

Échelle: 1:5

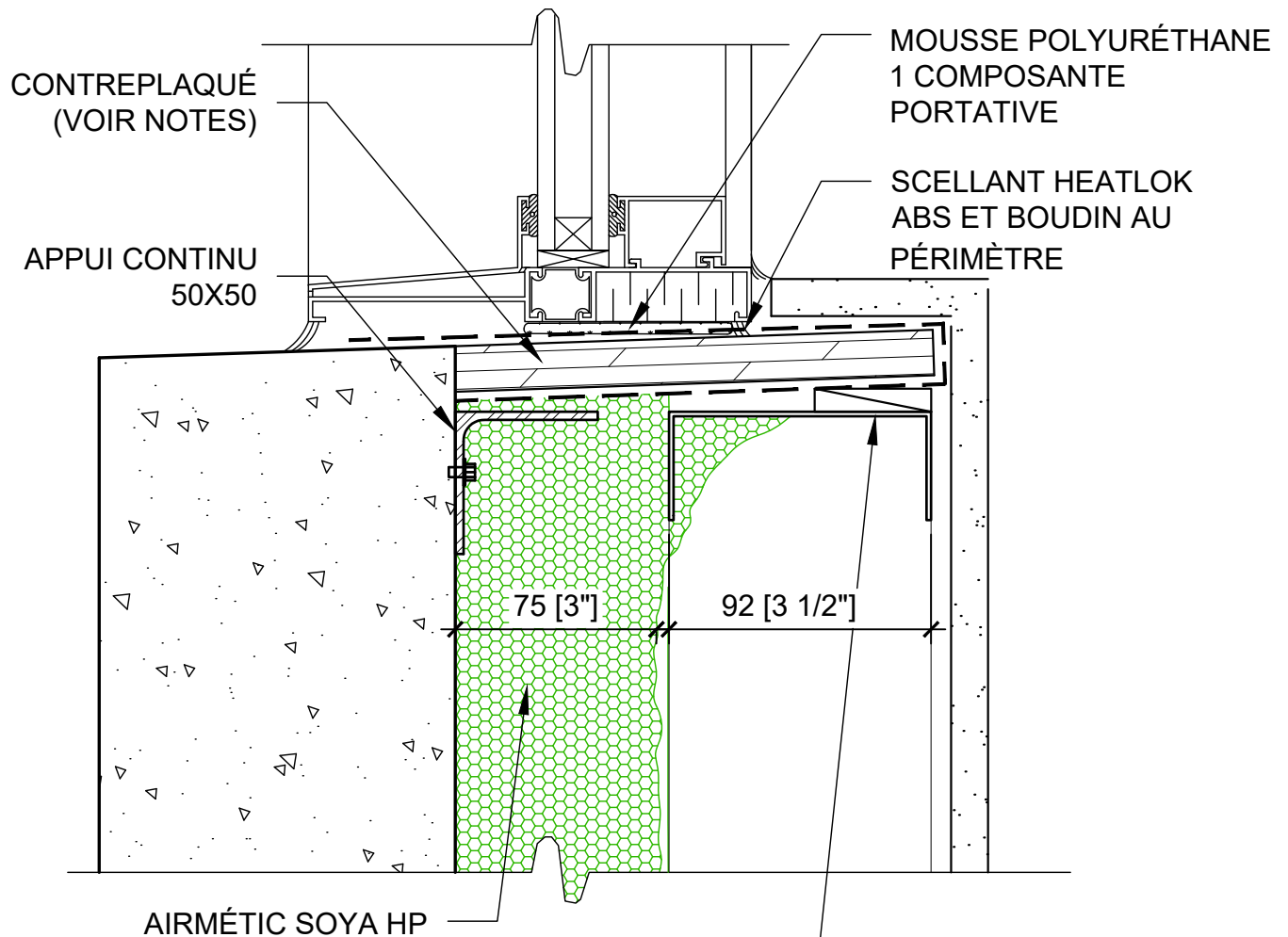
Page 10

25-09-2023



NOTE : COLOMBAGE INSTALLÉS APRÈS L'URÉTHANE

JONCTION PLANCHER

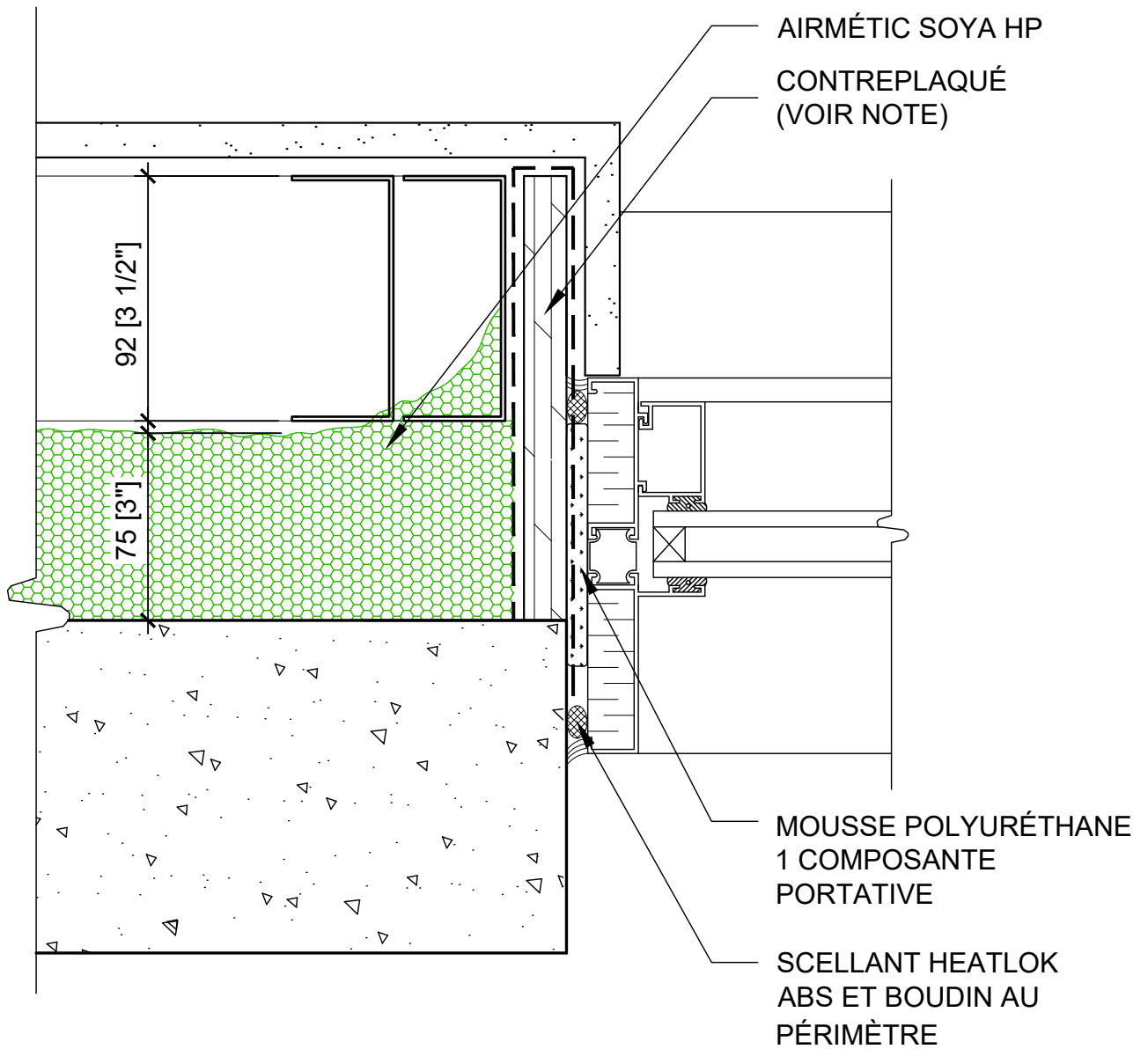


UNE BONNE PRATIQUE EST D'INSTALLER  
UNE CALE POUR QUE LE CONTREPLAQUÉ  
SOIT EN ANGLE VERS L'EXTÉRIEUR

**NOTE :**

- COLOMBAGE INSTALLÉS APRÈS L'URÉTHANE
- MEMBRANER LES JOINTS ET CHAMPS DE CONTREPLAQUÉ OU SCELLER AVEC SCELLANT

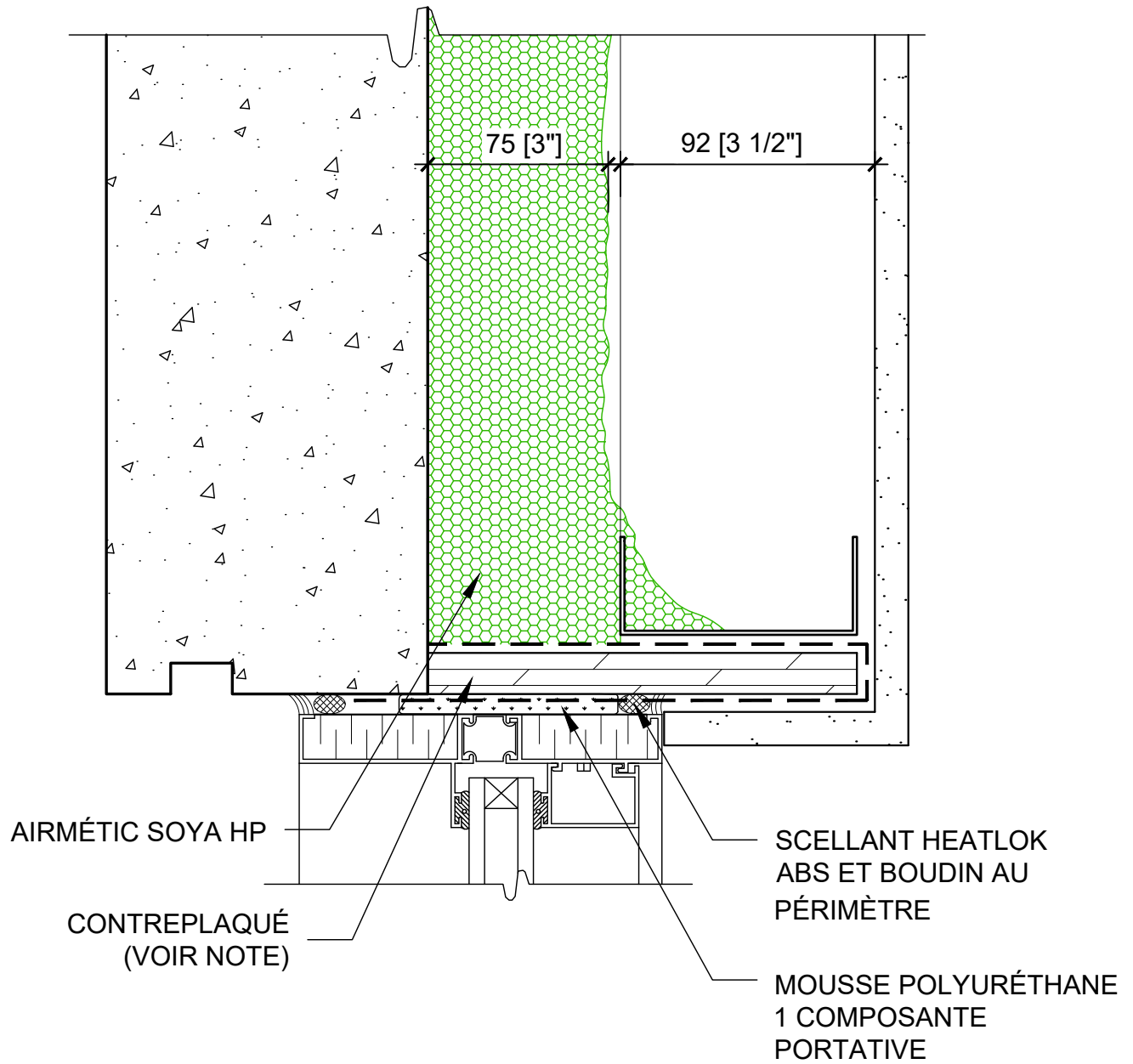
SEUIL DE FENÊTRE



NOTE :

- COLOMBAGE INSTALLÉS APRÈS L'URÉTHANE
- MEMBRANER LES JOINTS ET CHAMPS DE CONTREPLAQUÉ OU SCELLER AVEC SCELLANT

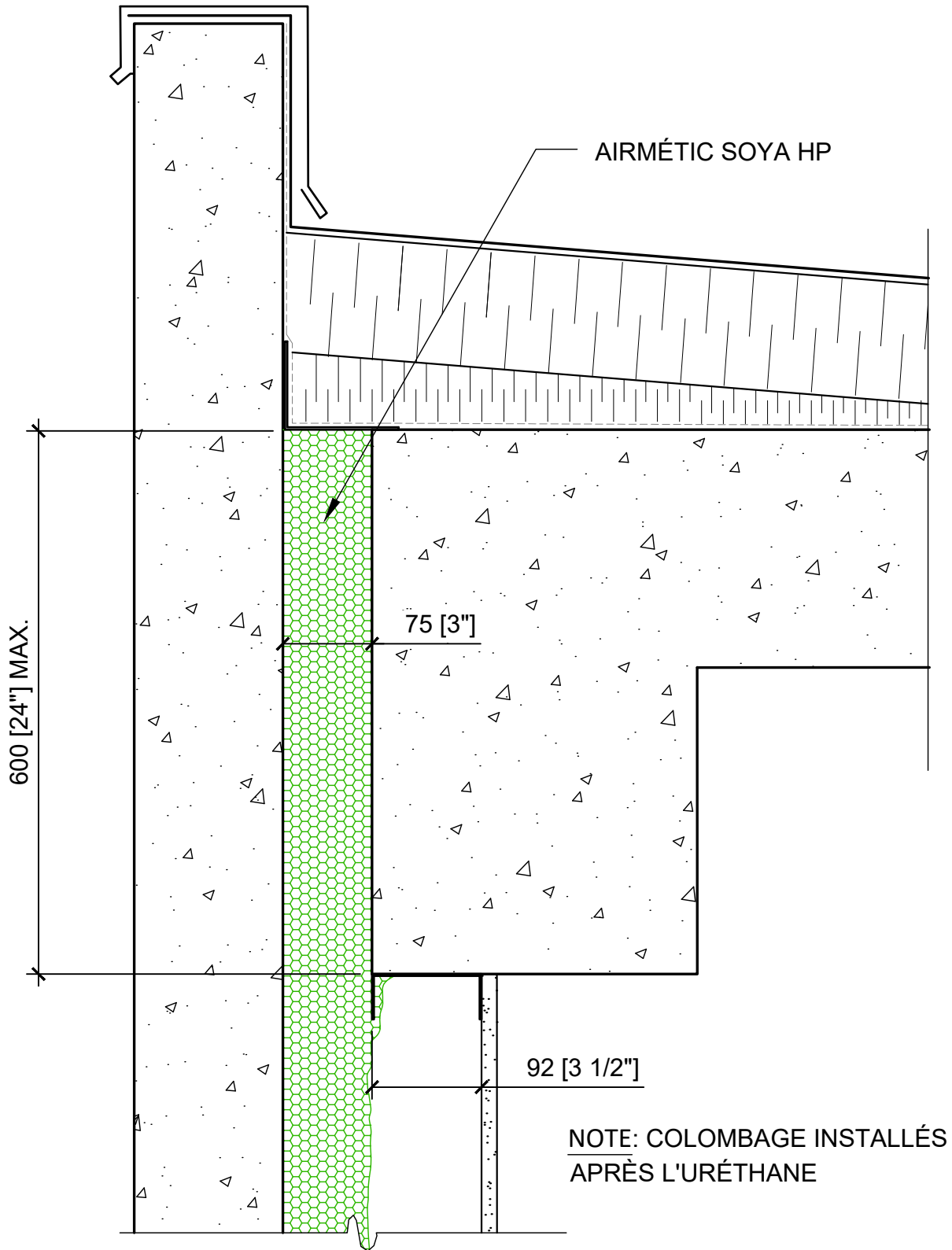
JAMBAGE DE FENÊTRE



**NOTE :**

- COLOMBAGE INSTALLÉS APRÈS L'URÉTHANE
- MEMBRANER LES JOINTS ET CHAMPS DE CONTREPLAQUÉ OU SCÉLLER AVEC SCÉLLANT

TÊTE DE FENÊTRE



PARAPET

MOUSSE  
POLYURÉTHANE 1  
COMPOSANTE  
PORTATIVE

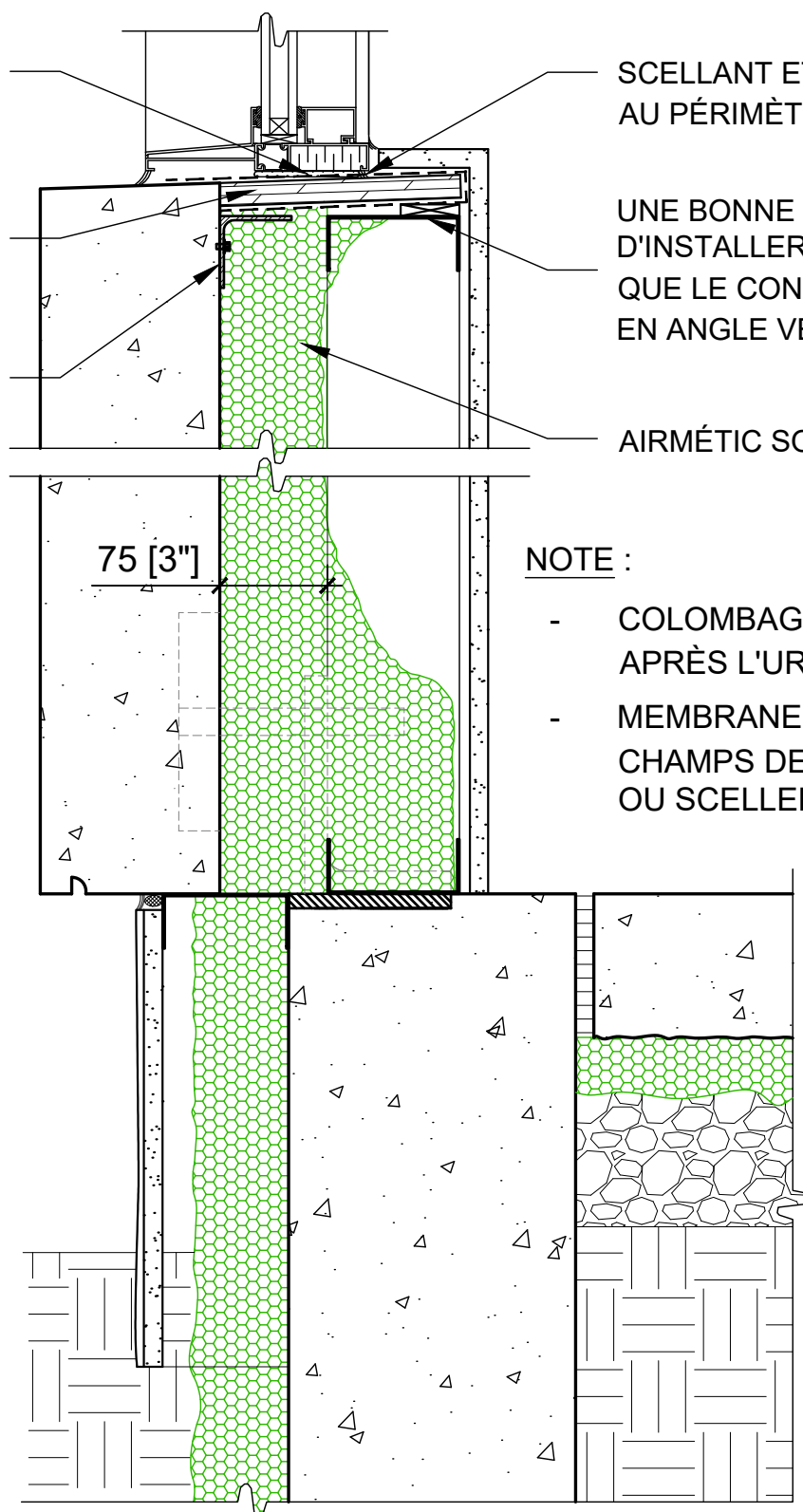
SCELLANT ET BOUDIN  
AU PÉRIMÈTRE

CONTREPLAQUÉ  
(VOIR NOTES)

UNE BONNE PRATIQUE EST  
D'INSTALLER UNE CALE POUR  
QUE LE CONTREPLAQUÉ SOIT  
EN ANGLE VERS L'EXTÉRIEUR

APPUI CONTINU  
50X50

AIRMÉTIC SOYA HP



JONCTION FONDATION ET  
SEUIL DE FENÊTRE

**HUNTSMAN**  
SOLUTIONS BÂTIMENTS

1-888-783-0751

[www.huntsmanbuildingsolutions.com](http://www.huntsmanbuildingsolutions.com)

PANNEAU BÉTON PRÉFABRIQUÉ  
SÉRIES 2

Échelle: 1:5

Page 16

25-09-2023