



# TABLE DES MATIÈRES

COUPES DE MURS :	PAGE 3, 4, 5, 6
DALLE :	PAGE 12, 13, 14
FONDATION PAR L'INTÉRIEUR :	PAGE 6, 7, 8, 9, 10
FONDATION PAR L'EXTÉRIEUR :	PAGE 11, 33
SOLIVE DE RIVE (FONDATION) :	PAGE 10, 11, 12, 16, 29
FENÊTRE :	PAGE 17, 30
SOLIVE DE RIVE (ÉTAGE) :	PAGE 18, 31
PORTE-À-FAUX :	PAGE 34
TOITURE COMBLE :	PAGE 19, 32
TOITURE CATHÉDRALE VENTILÉE :	PAGE 20, 21, 22
TOITURE CATHÉDRALE NON VENTILÉE :	PAGE 23, 24, 25
TOITURE COMBLE NON VENTILÉE :	PAGE 23
TOIT PLAT VENTILÉE :	PAGE 26, 27
TOIT PLAT NON VENTILÉE :	PAGE 25, 28

NOTE :  
 SCELLEMENT AU PÉRIMÈTRE  
 MUR EXT., CONDUITS MÉCANIQUES  
 ET MURS PORTEURS

NOTE :  
 TOUJOURS APPLIQUER AIRMÉTIC SOYA HP  
 CÔTÉ EXTÉRIEUR AVANT D'ISOLER LA  
 CAVITÉ MURALE

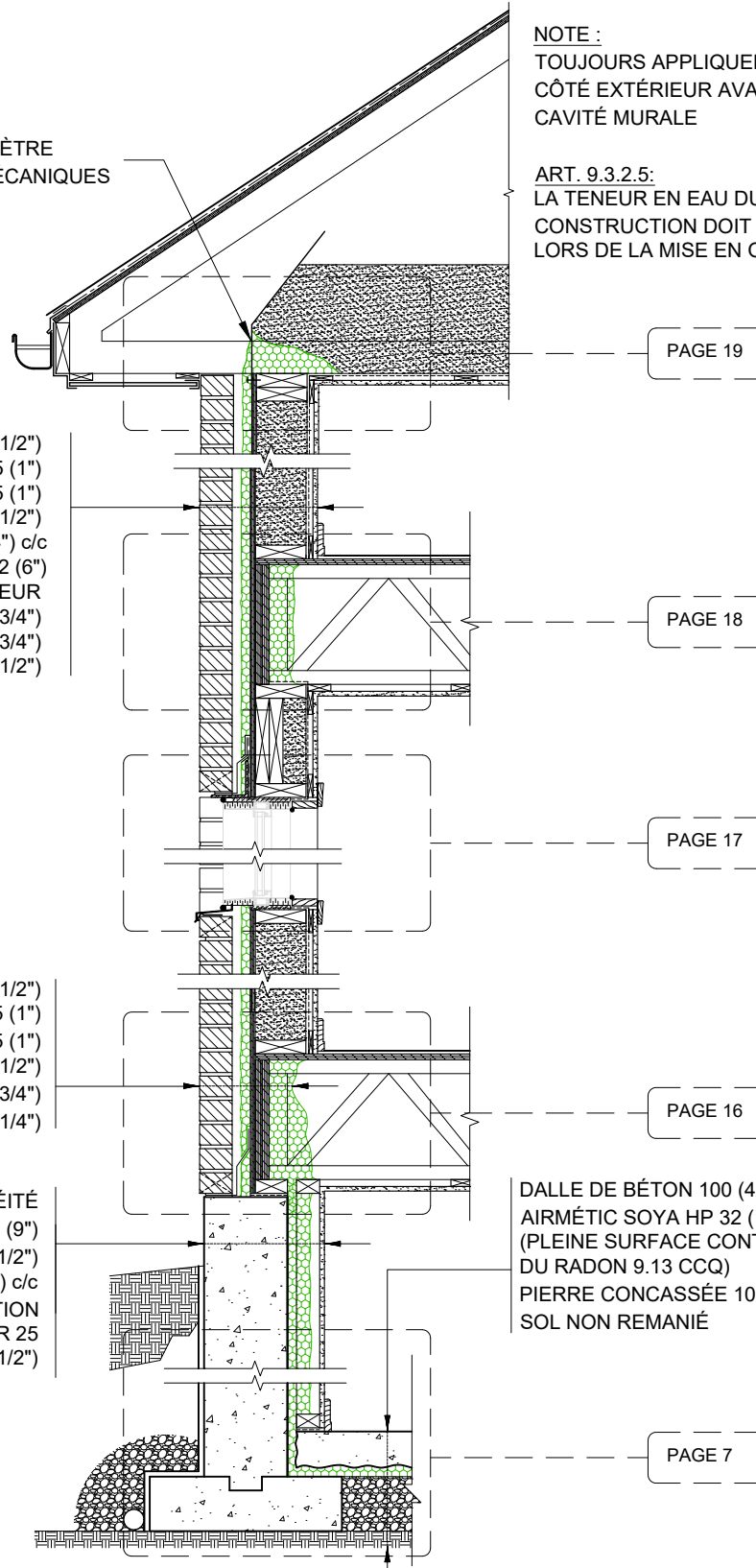
ART. 9.3.2.5:  
 LA TENEUR EN EAU DU BOIS DE  
 CONSTRUCTION DOIT ÊTRE <19%  
 LORS DE LA MISE EN OEUVRE

BRIQUE 90 (3 1/2")  
 LAME D'AIR 25 (1")  
 AIRMÉTIC SOYA HP 25 (1")  
 PANNEAU OSB 11 (1/2")  
 COLOMBAGE DE BOIS 2x6 @ 600 (23 3/4") c/c  
 ISOLANT DE FIBRE 152 (6")  
 PARE-VAPEUR  
 FOURRURES HORIZONTALES 19 (3/4")  
 LAME D'AIR 19 (3/4")  
 GYPSE 12 (1/2")

BRIQUE 90 (3 1/2")  
 LAME D'AIR 25 (1")  
 AIRMÉTIC SOYA HP 25 (1")  
 PANNEAU OSB 11 (1/2")  
 DOUBLE CONTRPLAQUÉ 19 (3/4")  
 AIRMÉTIC SOYA HP 57 (2 1/4")

ÉTANCHÉITÉ  
 MUR DE BÉTON 230 (9")  
 AIRMÉTIC SOYA HP 65 (2 1/2")  
 2x3 @ 400 (16") c/c  
 ESPACÉ DE 25 (1") DU MUR DE FONDATION  
 LAME D'AIR 25  
 GYPSE 12 (1/2")

DALLE DE BÉTON 100 (4")  
 AIRMÉTIC SOYA HP 32 (1 1/4")  
 (PLEINE SURFACE CONTROL  
 DU RADON 9.13 CCQ)  
 PIERRE CONCASSÉE 100 (4")  
 SOL NON REMANIÉ

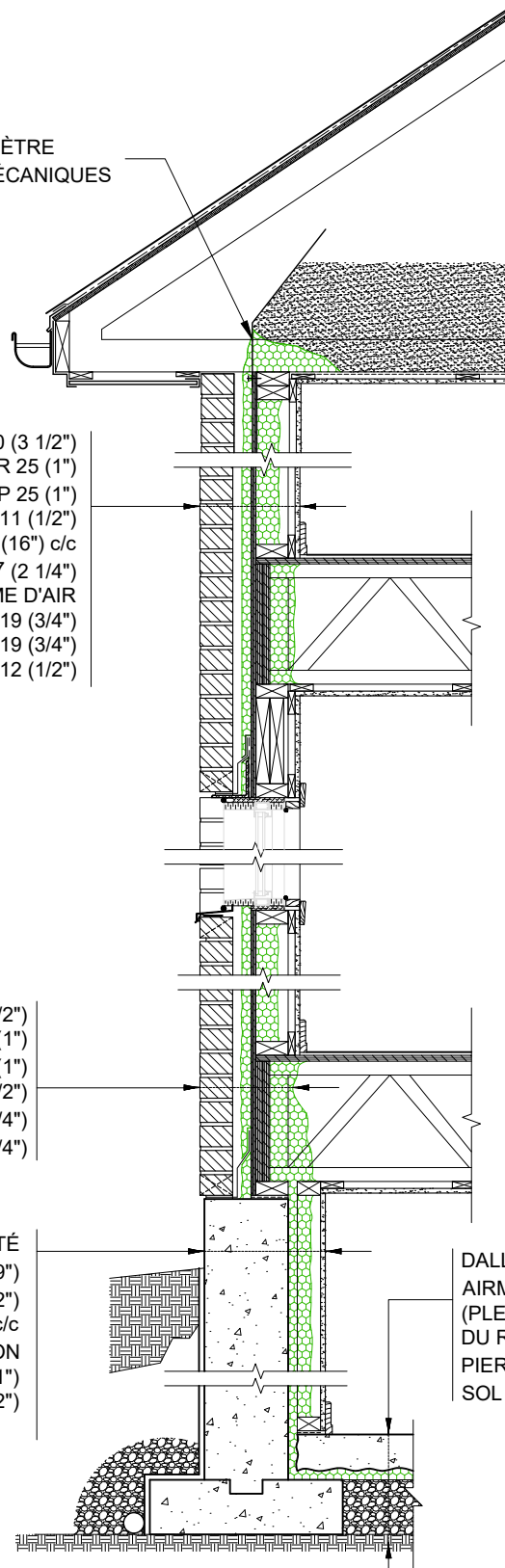


MUR 2x6 - BRIQUE  
 COUPE SYSTÈME

NOTE :  
 SCELLEMENT AU PÉRIMÈTRE  
 MUR EXT., CONDUITS MÉCANIQUES  
 ET MURS PORTEURS

NOTE :  
 TOUJOURS APPLIQUER AIRMÉTIC SOYA HP  
 CÔTÉ EXTÉRIEUR AVANT D'ISOLER LA  
 CAVITÉ MURALE

ART. 9.3.2.5:  
 LA TENEUR EN EAU DU BOIS DE  
 CONSTRUCTION DOIT ÊTRE <19%  
 LORS DE LA MISE EN OEUVRE



BRIQUE 90 (3 1/2")  
 LAME D'AIR 25 (1")  
 AIRMÉTIC SOYA HP 25 (1")  
 PANNEAU OSB 11 (1/2")  
 COLOMBAGE DE BOIS 2x4 @ 400 (16") c/c  
 AIRMÉTIC SOYA HP 57 (2 1/4")  
 LAME D'AIR  
 FOURRURES HORIZONTALES 19 (3/4")  
 LAME D'AIR 19 (3/4")  
 GYPSE 12 (1/2")

BRIQUE 90 (3 1/2")  
 LAME D'AIR 25 (1")  
 AIRMÉTIC SOYA HP 25 (1")  
 PANNEAU OSB 11 (1/2")  
 DOUBLE CONTRPLAQUÉ 19 (3/4")  
 AIRMÉTIC SOYA HP 57 (2 1/4")

ÉTANCHÉITÉ  
 MUR DE BÉTON 230 (9")  
 AIRMÉTIC SOYA HP 65 (2 1/2")  
 2x3 @ 400 (16") c/c  
 ESPACÉ DE 25 (1") DU MUR DE FONDATION  
 LAME D'AIR 25 (1")  
 GYPSE 12 (1/2")

DALLE DE BÉTON 100 (4")  
 AIRMÉTIC SOYA HP 32 (1 1/4")  
 (PLEINE SURFACE CONTROL  
 DU RADON 9.13 CCQ)  
 PIERRE CONCASSÉE 100 (4")  
 SOL NON REMANIÉ

MUR 2x4 - BRIQUE  
 COUPE SYSTÈME

NOTE :  
 SCÉLÈMEMENT AU PÉRIMÈTRE  
 MUR EXT., CONDUITS MÉCANIQUES  
 ET MURS PORTEURS

NOTE :  
 TOUJOURS APPLIQUER AIRMÉTIC SOYA HP  
 CÔTÉ EXTÉRIEUR AVANT D'ISOLER LA  
 CAVITÉ MURALE

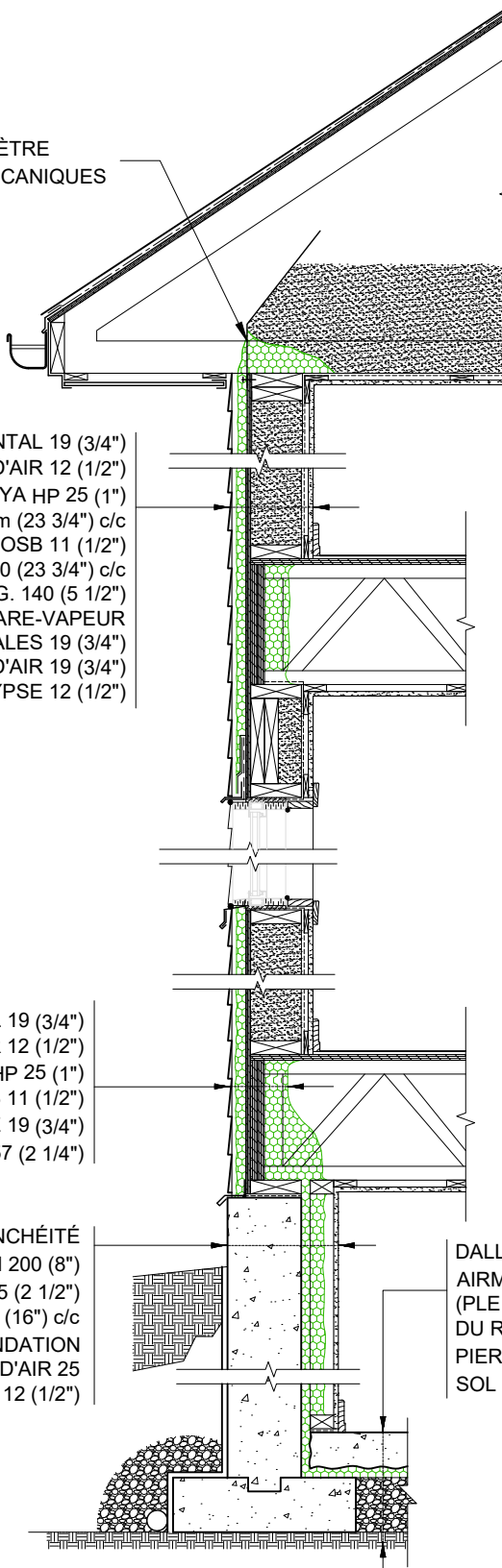
ART. 9.3.2.5:  
 LA TENEUR EN EAU DU BOIS DE  
 CONSTRUCTION DOIT ÊTRE <19%  
 LORS DE LA MISE EN OEUVRE

DÉCLIN HORIZONTAL 19 (3/4")  
 LAME D'AIR 12 (1/2")  
 AIRMÉTIC SOYA HP 25 (1")  
 FOURRURES VERTICALES 2x2 @ 600mm (23 3/4") c/c  
 PANNEAU OSB 11 (1/2")  
 COLOMBAGE DE BOIS 2x6 @ 600 (23 3/4") c/c  
 ISOLANT DE FIBRE REG. 140 (5 1/2")  
 PARE-VAPEUR  
 FOURRURES HORIZONTALES 19 (3/4")  
 LAME D'AIR 19 (3/4")  
 GYPSE 12 (1/2")

DÉCLIN HORIZONTAL 19 (3/4")  
 LAME D'AIR 12 (1/2")  
 AIRMÉTIC SOYA HP 25 (1")  
 PANNEAU OSB 11 (1/2")  
 DOUBLE CONTRPLAQUÉ 19 (3/4")  
 AIRMÉTIC SOYA HP 57 (2 1/4")

ÉTANCHÉITÉ  
 MUR DE BÉTON 200 (8")  
 AIRMÉTIC SOYA HP 65 (2 1/2")  
 2x3 @ 400 (16") c/c  
 ESPACÉ DE 25 (1") DU MUR DE FONDATION  
 LAME D'AIR 25  
 GYPSE 12 (1/2")

DALLE DE BÉTON 100 (4")  
 AIRMÉTIC SOYA HP 32 (1 1/4")  
 (PLEINE SURFACE CONTROL  
 DU RADON 9.13 CCQ)  
 PIERRE CONCASSÉE 100 (4")  
 SOL NON REMANIÉ



MUR 2x4 - BRIQUE  
 COUPE SYSTÈME

NOTE :  
 SCELLEMENT AU PÉRIMÈTRE  
 MUR EXT., CONDUITS MÉCANIQUES  
 ET MURS PORTEURS

NOTE :  
 TOUJOURS APPLIQUER AIRMÉTIC SOYA HP  
 CÔTÉ EXTÉRIEUR AVANT D'ISOLER LA  
 CAVITÉ MURALE

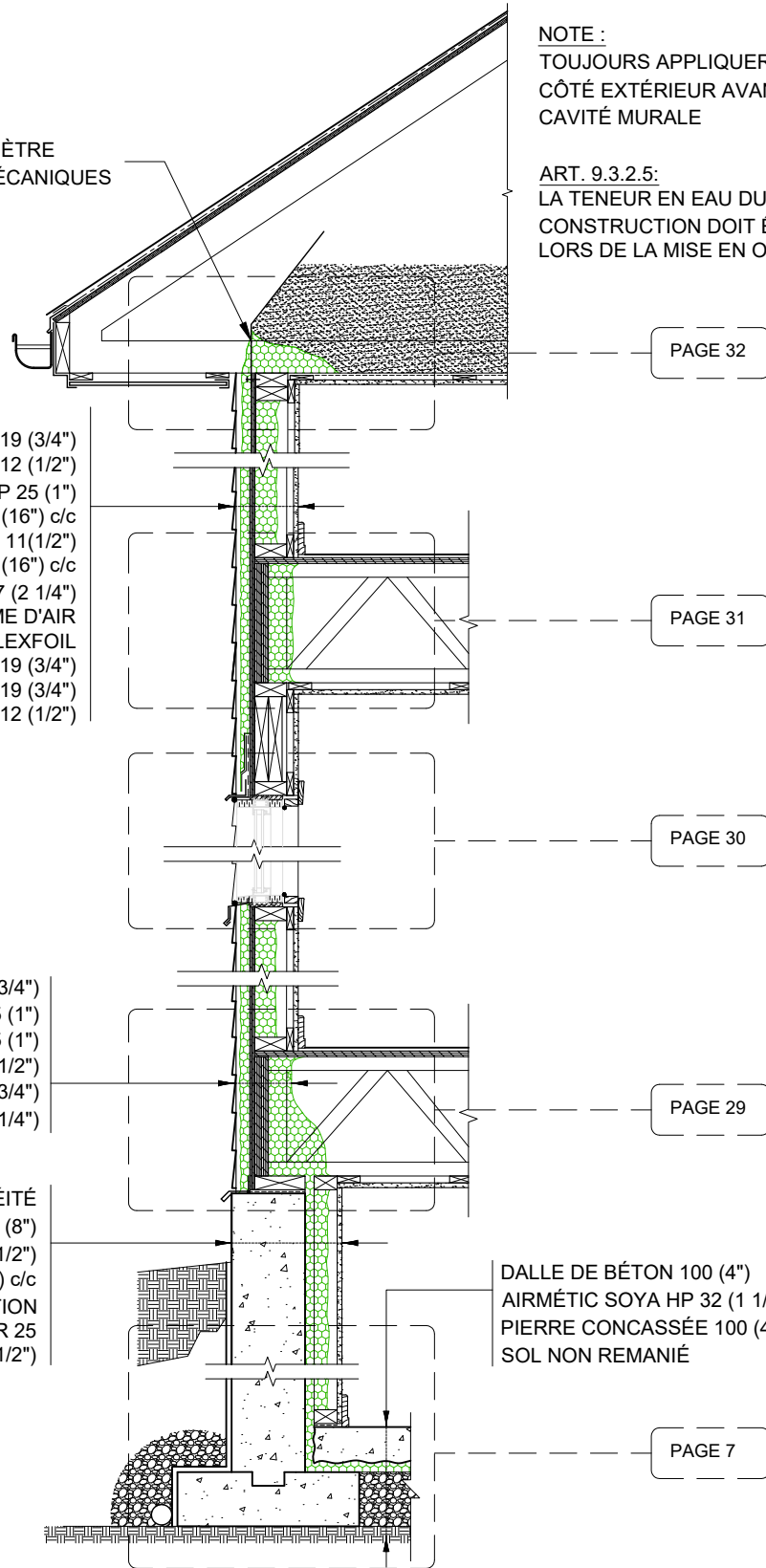
ART. 9.3.2.5:  
 LA TENEUR EN EAU DU BOIS DE  
 CONSTRUCTION DOIT ÊTRE <19%  
 LORS DE LA MISE EN OEUVRE

DÉCLIN HORIZONTAL 19 (3/4")  
 LAME D'AIR 12 (1/2")  
 AIRMÉTIC SOYA HP 25 (1")  
 FOURRURES 45° 2x2 @ 400 (16") c/c  
 PANNEAU OSB 11(1/2")  
 COLOMBAGE DE BOIS 2x4 @ 400 (16") c/c  
 AIRMÉTIC SOYA HP 57 (2 1/4")  
 LAME D'AIR  
 PV POLYAIR FLEXFOIL  
 FOURRURES HORIZONTALES 19 (3/4")  
 LAME D'AIR 19 (3/4")  
 GYPSE 12 (1/2")

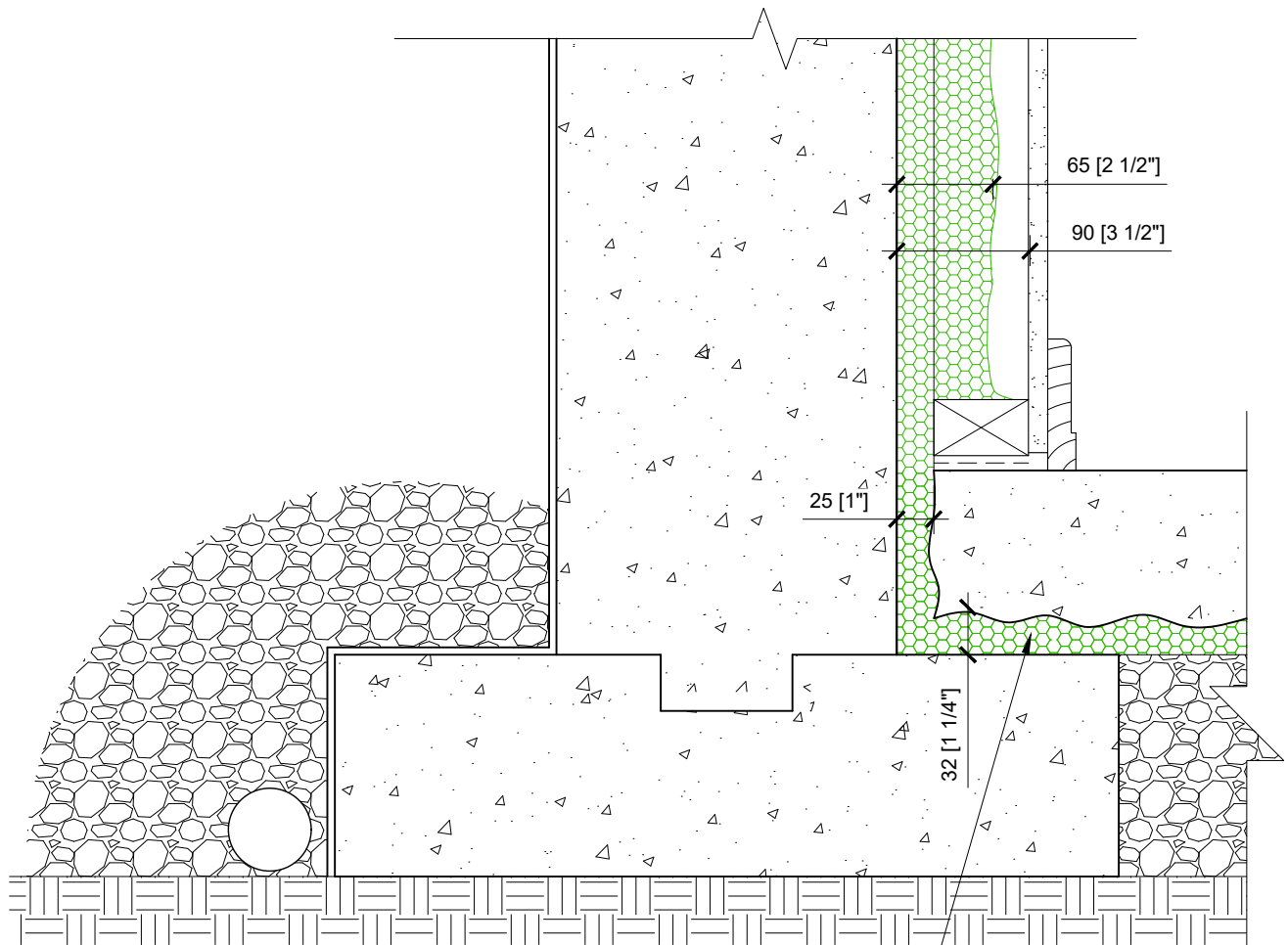
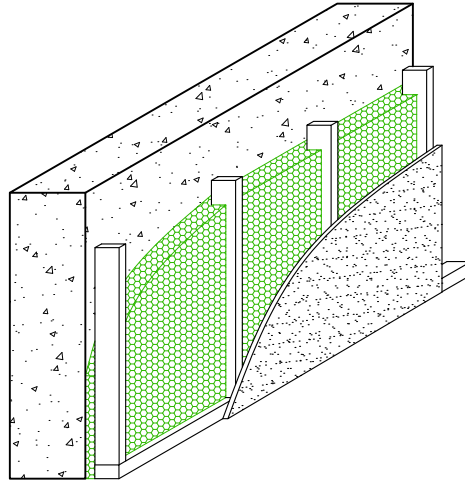
DÉCLIN HORIZONTAL 19 (3/4")  
 LAME D'AIR 25 (1")  
 AIRMÉTIC SOYA HP 25 (1")  
 PANNEAU OSB 11 (1/2")  
 DOUBLE CONTRPLAQUÉ 19 (3/4")  
 AIRMÉTIC SOYA HP 57 (2 1/4")

ÉTANCHÉITÉ  
 MUR DE BÉTON 200 (8")  
 AIRMÉTIC SOYA HP 65 (2 1/2")  
 2x3 @ 400 (16") c/c  
 ESPACÉ DE 25 (1") DU MUR DE FONDATION  
 LAME D'AIR 25  
 GYPSE 12 (1/2")

DALLE DE BÉTON 100 (4")  
 AIRMÉTIC SOYA HP 32 (1 1/4")  
 PIERRE CONCASSÉE 100 (4")  
 SOL NON REMANIÉ

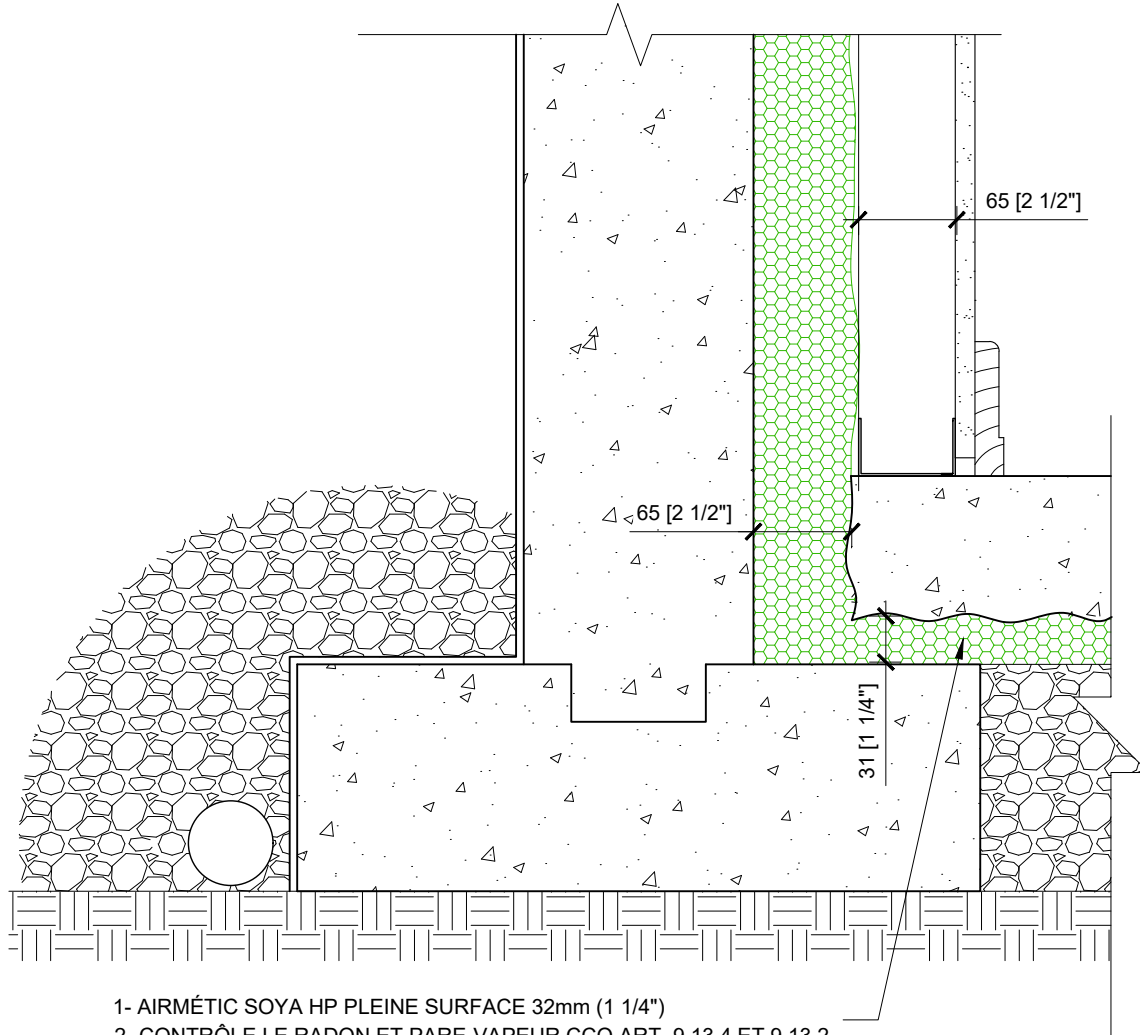


MUR 2x4 - BRIQUE  
 COUPE SYSTÈME



- 1- AIRMÉTIC SOYA HP PLEINE SURFACE 32mm (1 1/4")
- 2- CONTRÔLE LE RADON ET PARE-VAPEUR CCQ ART. 9.13.4 ET 9.13.2

FONDATION



NOTE : L'APPLICATEUR PEUT GICLER SOUS  
 LA DALLE, LE MUR DE FONDATION, LA SOLIVE  
 DE RIVE ET LA SOLIVE À L'ÉTAGE EN UN SEUL  
 DÉPLACEMENT

MUR 2x4 - DÉCLIN - FONDATION  
 COLOMBAGE MÉTALLIQUE

**HUNTSMAN**  
 SOLUTIONS BÂTIMENTS  
 1-888-783-0751 www.huntsmanbuildingsolutions.com

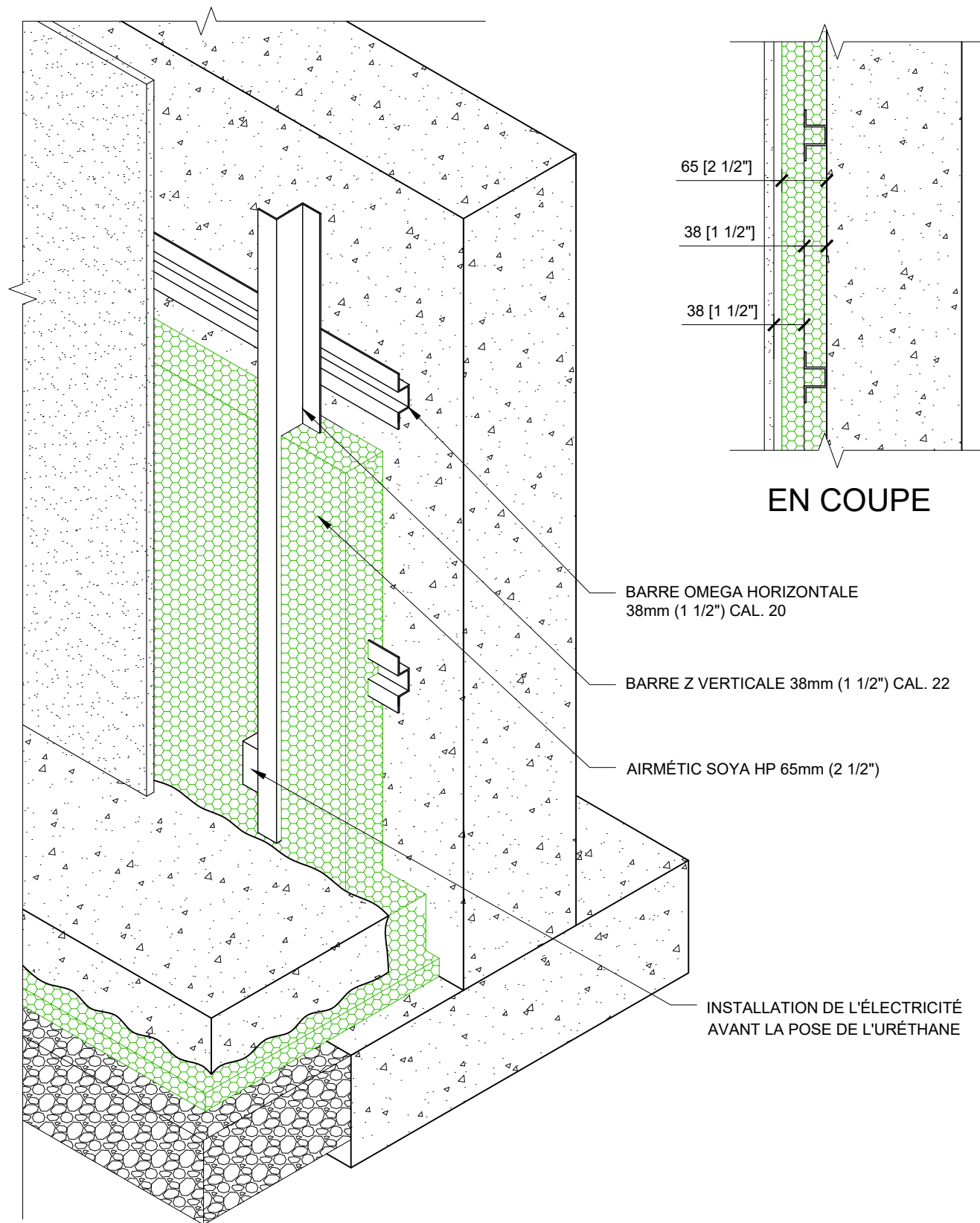
DÉTAIL TYPE  
 OSSATURE DE BOIS

Échelle: 1:5

Page 8

08-09-2023





EN COUPE

BARRE OMEGA HORIZONTALE  
38mm (1 1/2") CAL. 20

BARRE Z VERTICALE 38mm (1 1/2") CAL. 22

AIRMÉTIC SOYA HP 65mm (2 1/2")

INSTALLATION DE L'ÉLECTRICITÉ  
AVANT LA POSE DE L'URÉTHANE

STRUCTURE D'ACIER MUR DE FONDATION

**HUNTSMAN**

SOLUTIONS BÂTIMENTS

1-888-783-0751

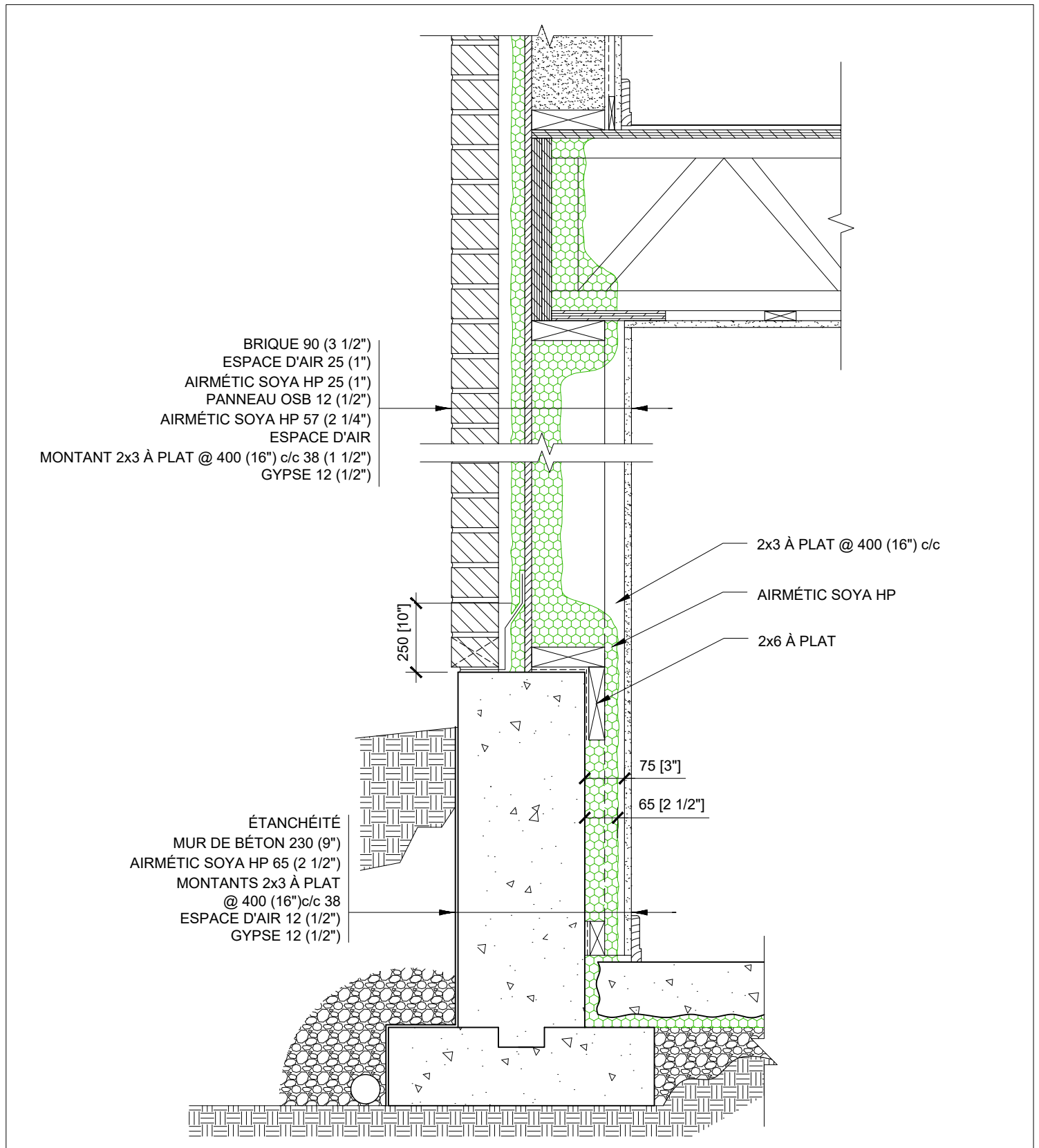
www.huntsmanbuildingsolutions.com

DÉTAIL TYPE  
OSSATURE DE BOIS

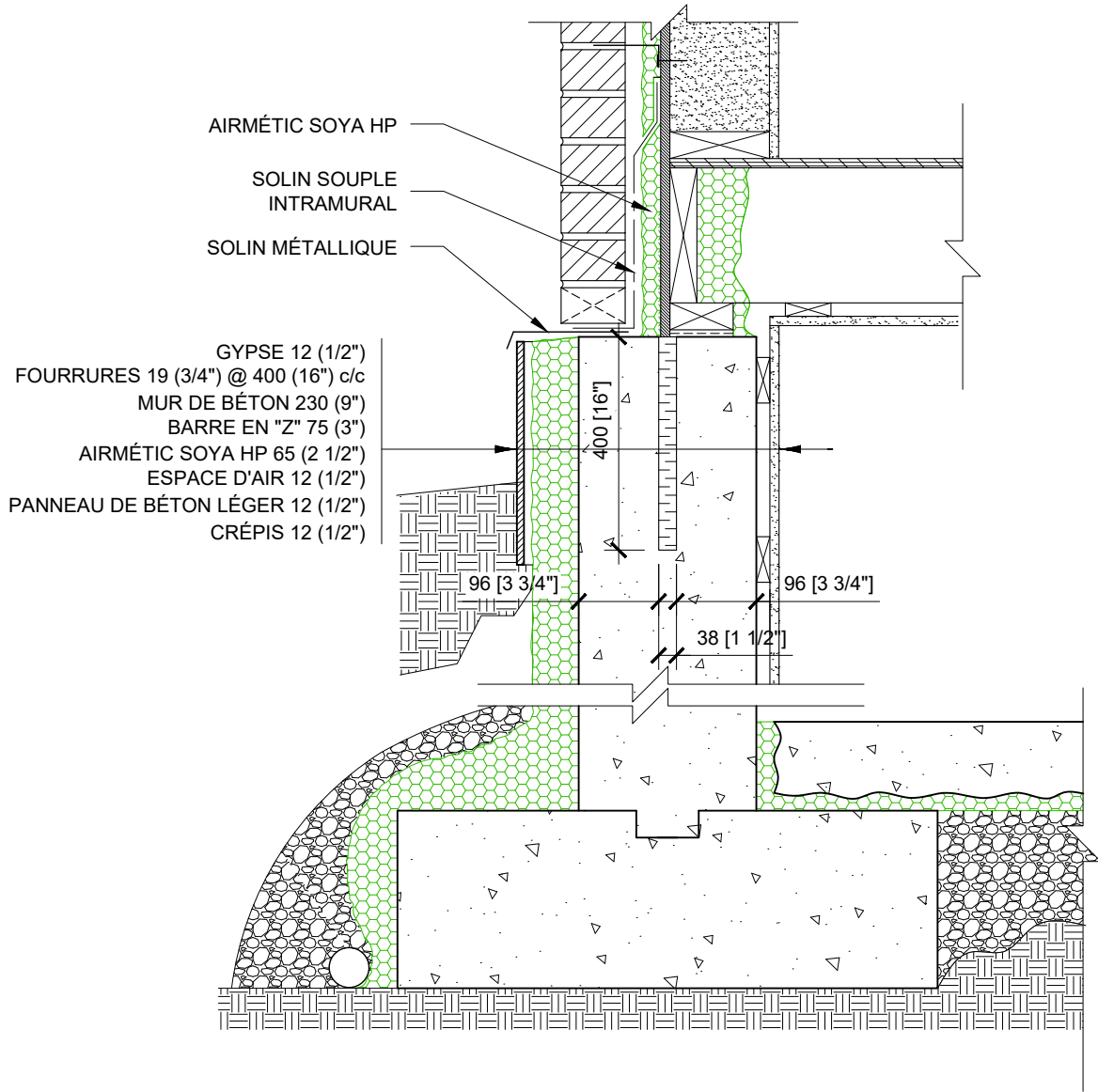
Échelle: VARIABLE

Page 9

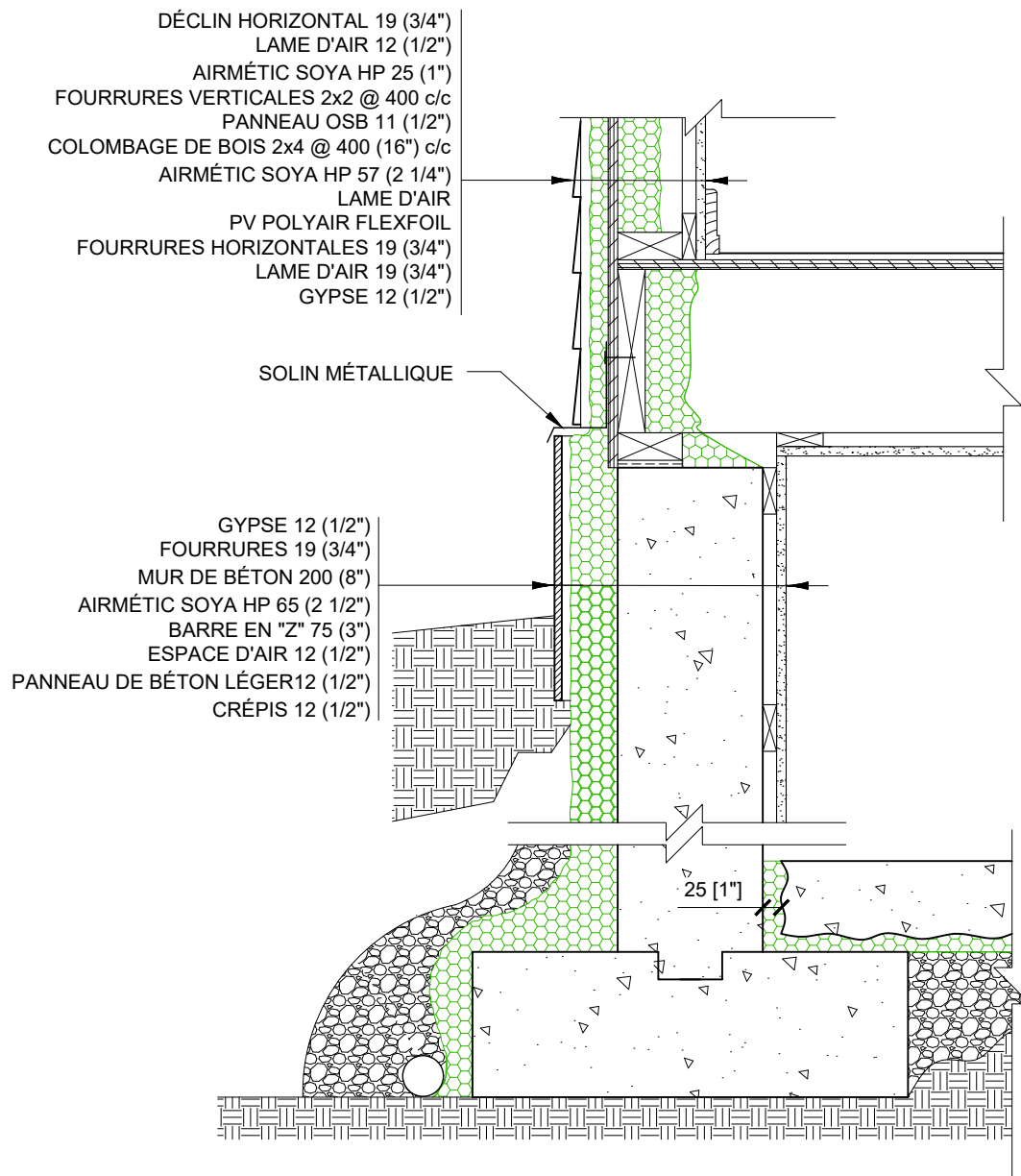
08-09-2023



MUR 2x6 - BRIQUE  
MUR NAIN FONDATION



MUR 2x6 - BRIQUE  
 FONDATION PAR L'EXTÉRIEUR



MUR 2x4 - DÉCLIN  
 FONDATION PAR L'EXTÉRIEUR

**HUNTSMAN**

SOLUTIONS BÂTIMENTS

1-888-783-0751

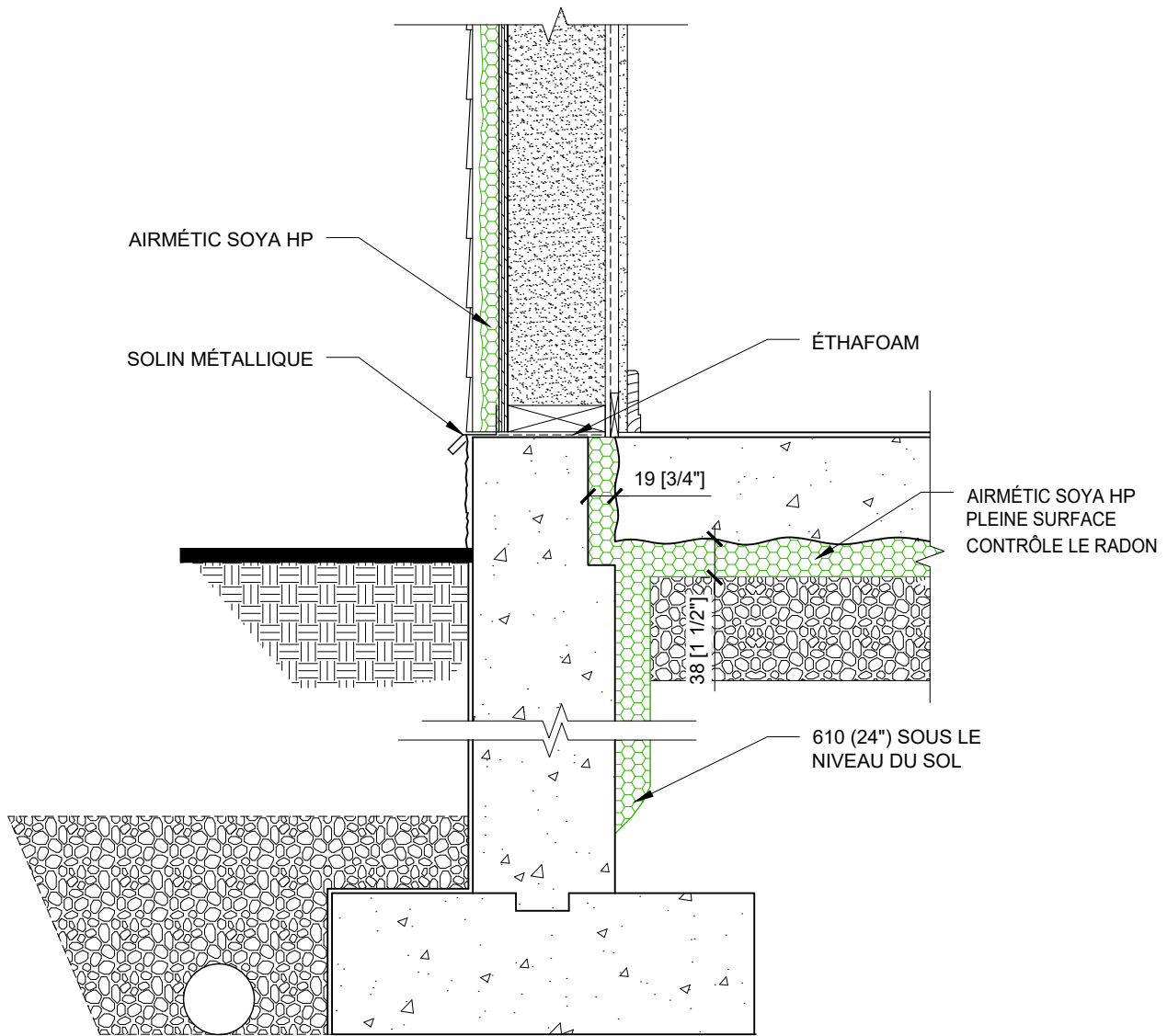
www.huntsmanbuildingsolutions.com

DÉTAIL TYPE  
 OSSATURE DE BOIS

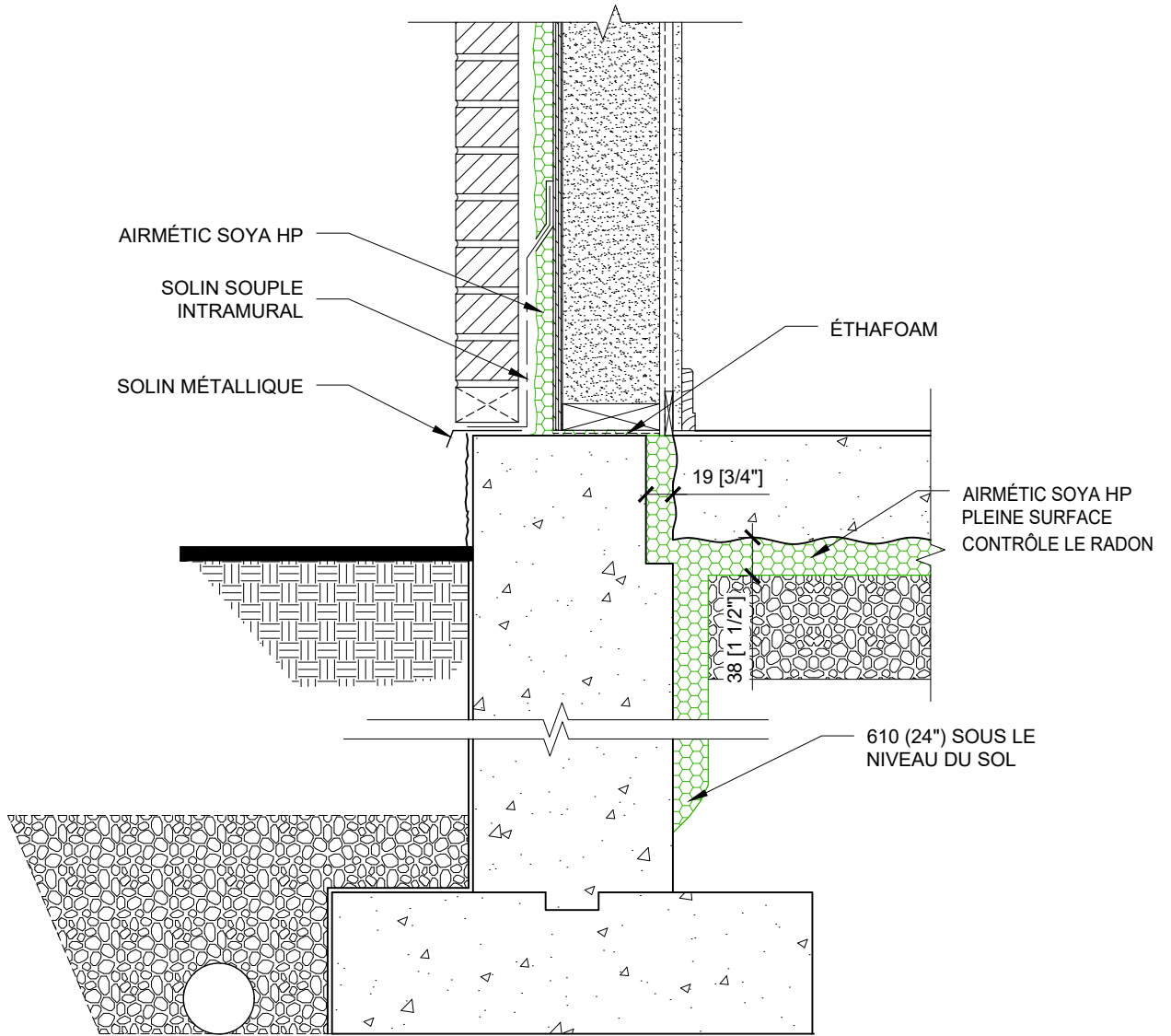
Échelle: 1:10

Page 12

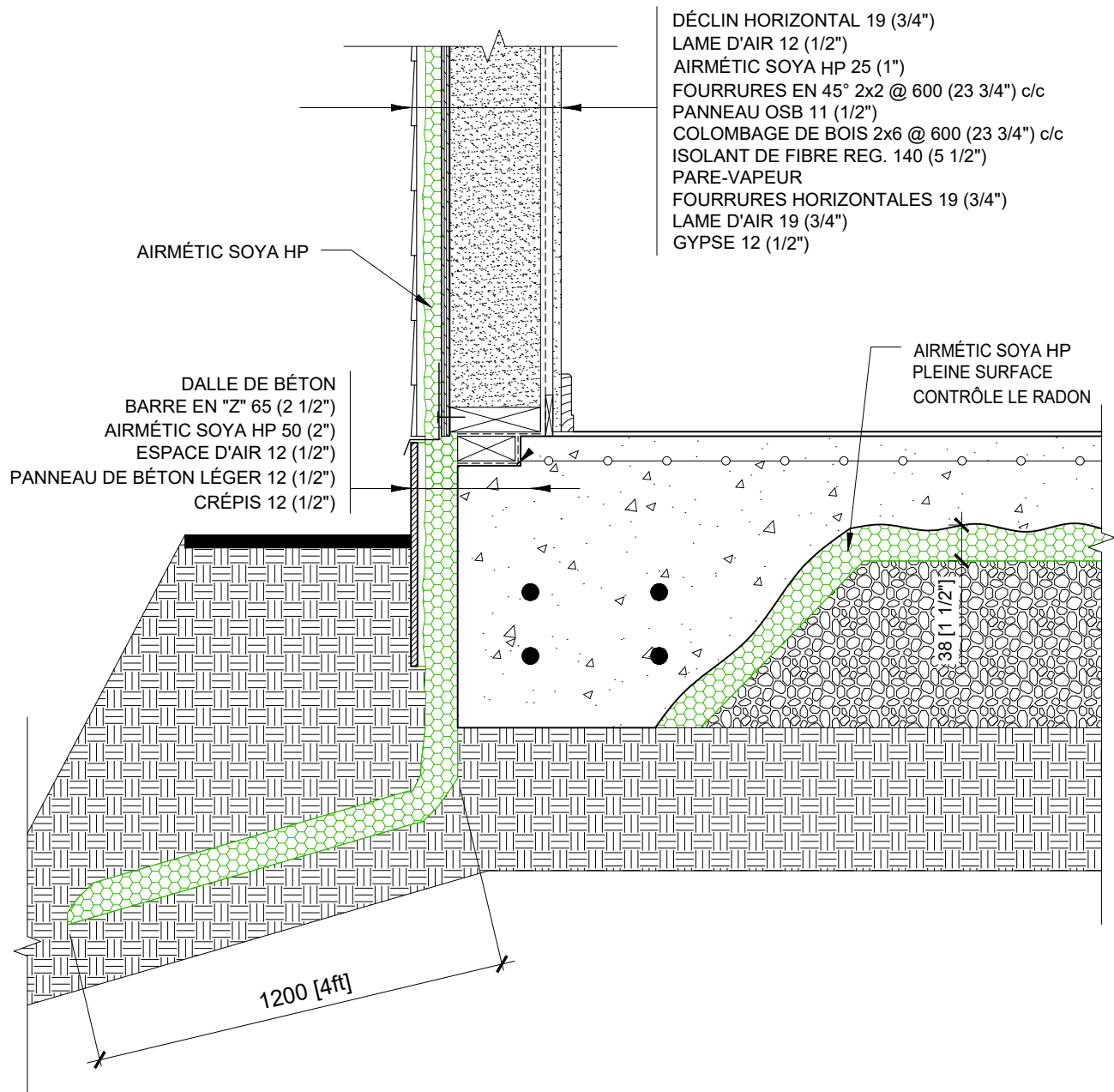
08-09-2023



DALLE SUR SOL



DALLE SUR SOL



DALLE SUR SOL

**HUNTSMAN**

SOLUTIONS BÂTIMENTS

1-888-783-0751

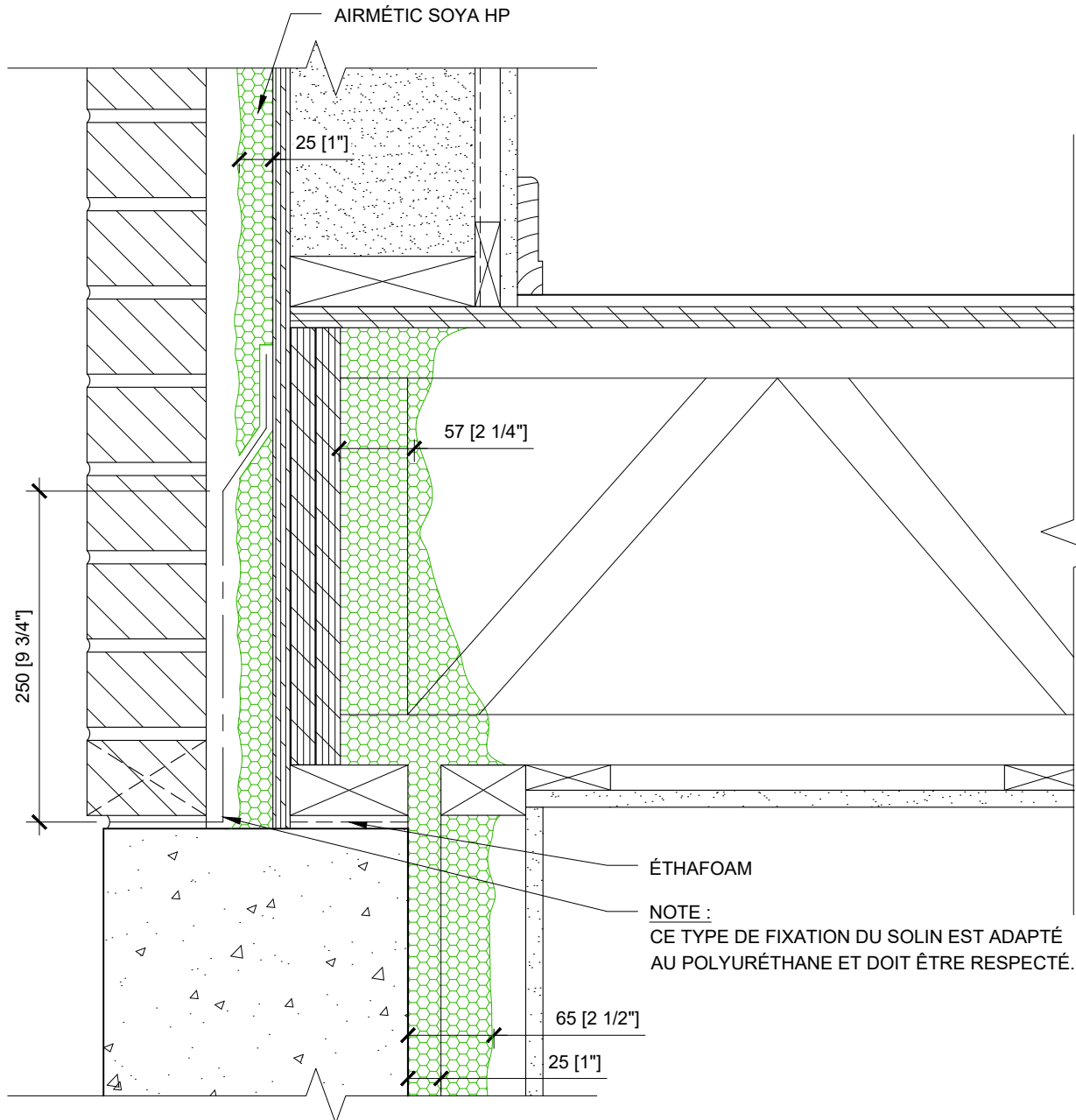
www.huntsmanbuildingsolutions.com

DÉTAIL TYPE  
OSSATURE DE BOIS

Échelle: 1:10

Page 15

08-09-2023



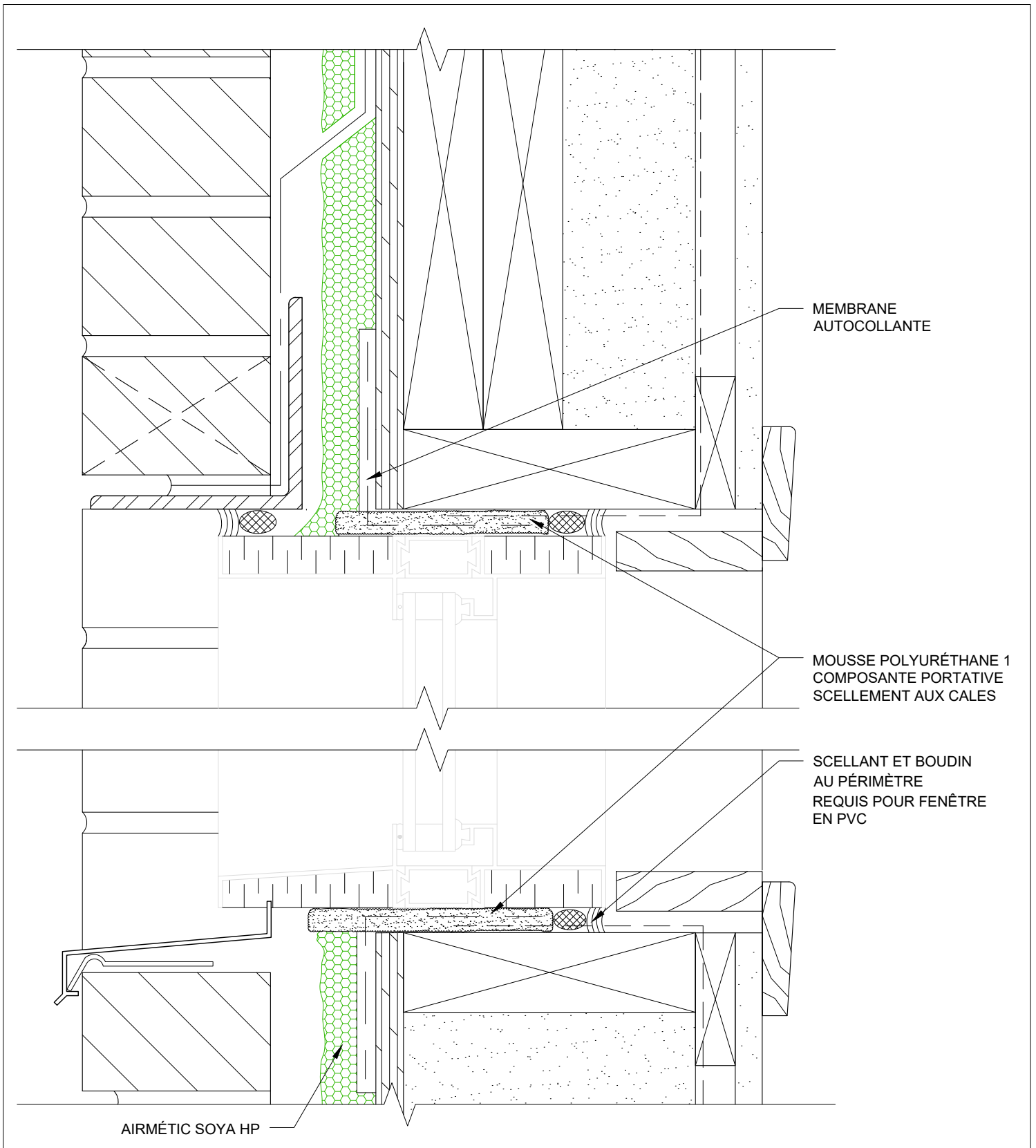
MUR 2x6 - BRIQUE  
SOLIVE DE RIVE - FONDATION

**HUNTSMAN**  
SOLUTIONS BÂTIMENTS  
1-888-783-0751 [www.huntsmanbuildingsolutions.com](http://www.huntsmanbuildingsolutions.com)

DÉTAIL TYPE  
OSSATURE DE BOIS

Échelle: 1:5  
Page 16  
08-09-2023





MEMBRANE  
AUTOCOLLANTE

MOUSSE POLYURÉTHANE 1  
COMPOSANTE PORTATIVE  
SCCELLEMENT AUX CALES

SCCELLANT ET BOUDIN  
AU PÉRIMÈTRE  
REQUIS POUR FENÊTRE  
EN PVC

AIRMÉTIC SOYA HP

MUR 2x6 - BRIQUE  
FENÊTRE

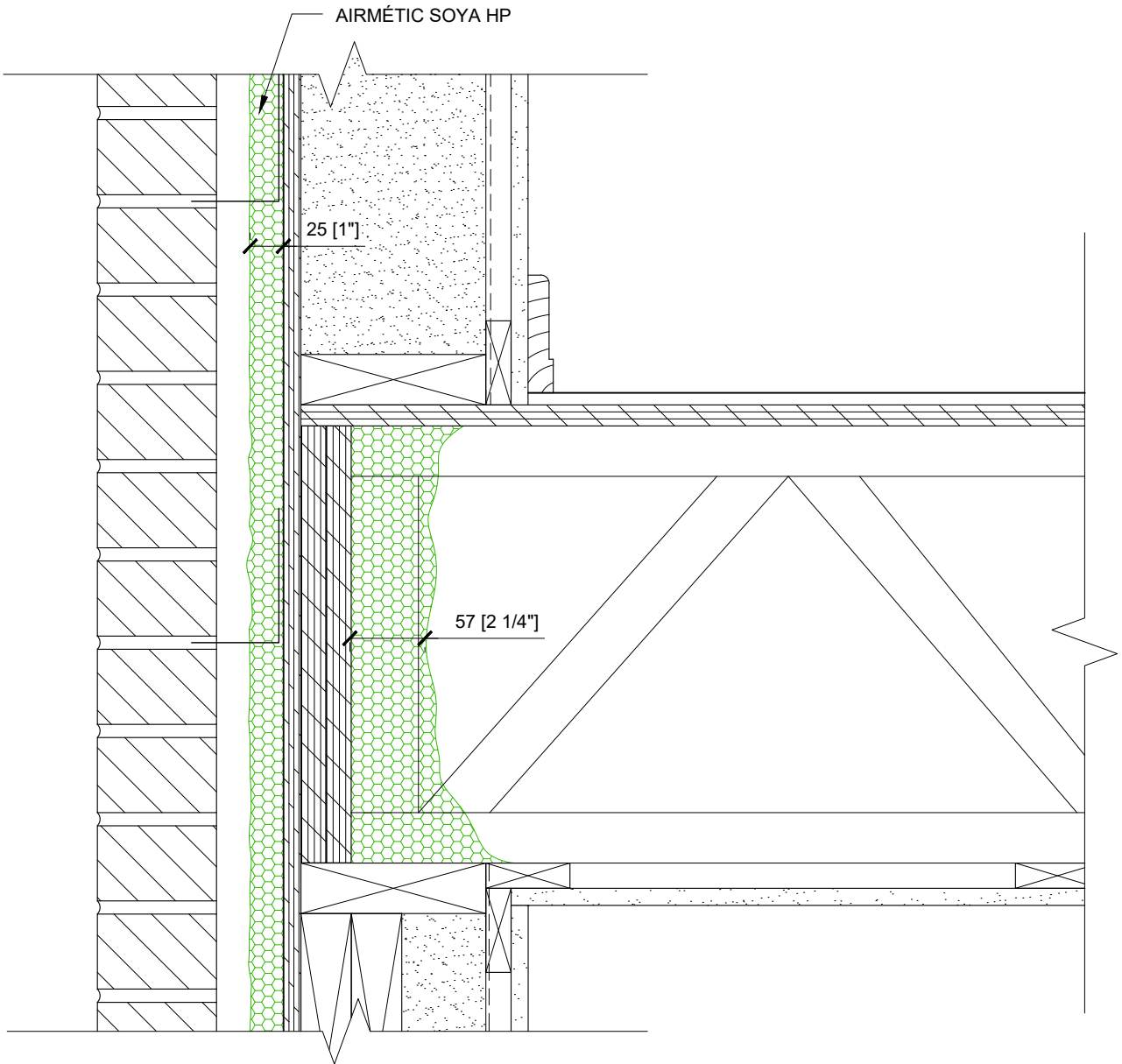
**HUNTSMAN**  
SOLUTIONS BÂTIMENTS  
1-888-783-0751 [www.huntsmanbuildingsolutions.com](http://www.huntsmanbuildingsolutions.com)

DÉTAIL TYPE  
OSSATURE DE BOIS

Échelle: 1:2.5

Page 17

08-09-2023

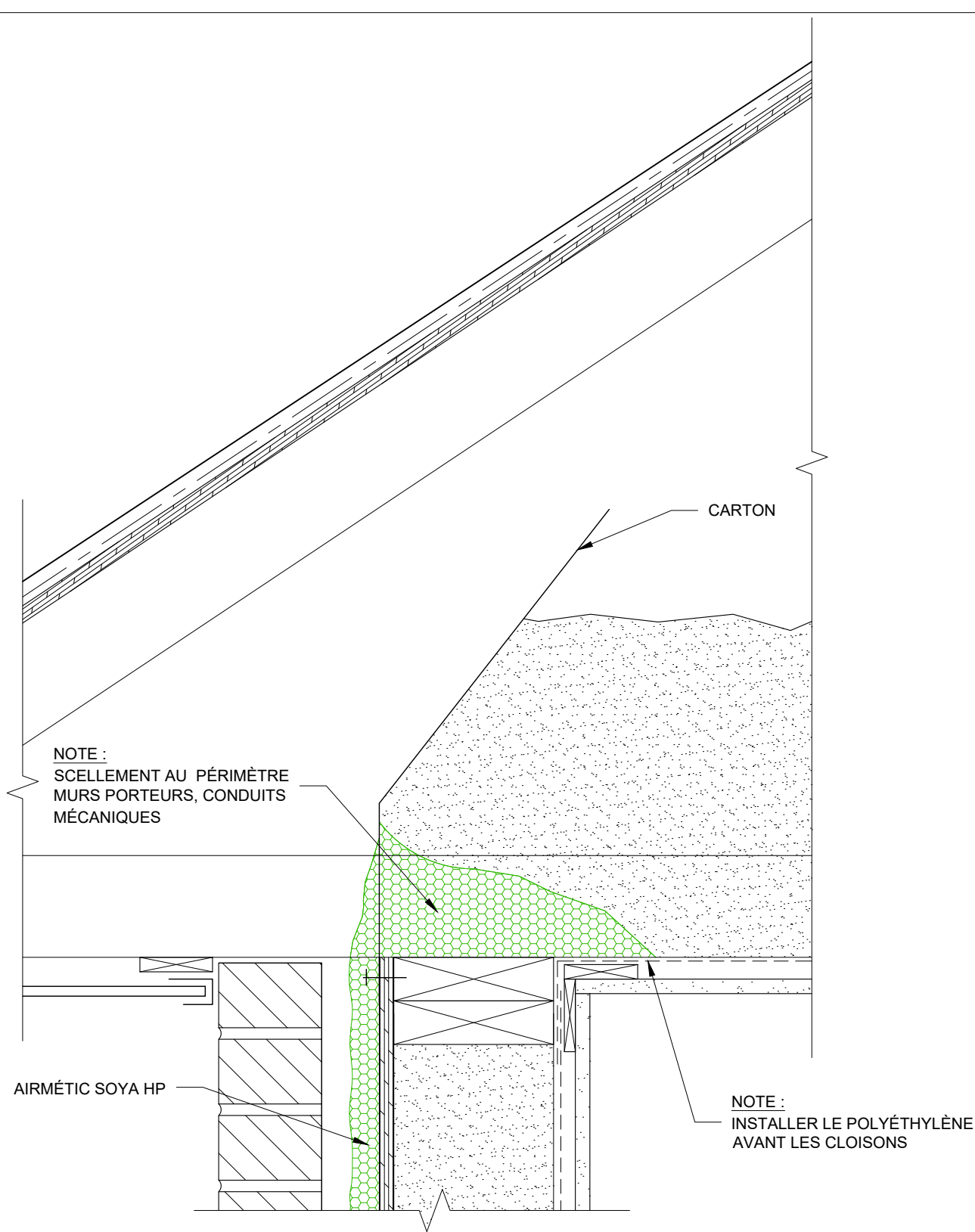


MUR 2x6 - BRIQUE  
 SOLIVE DE RIVE - ÉTAGE

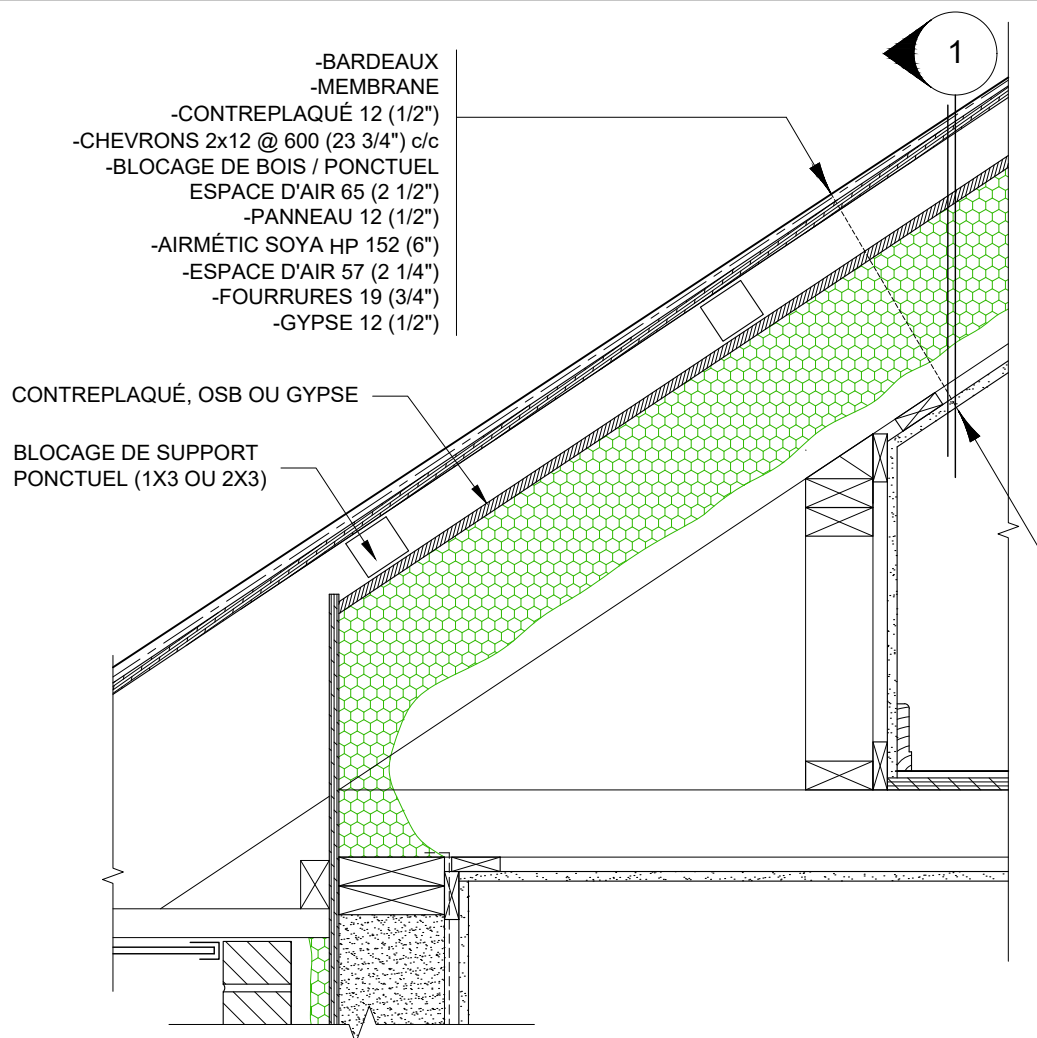
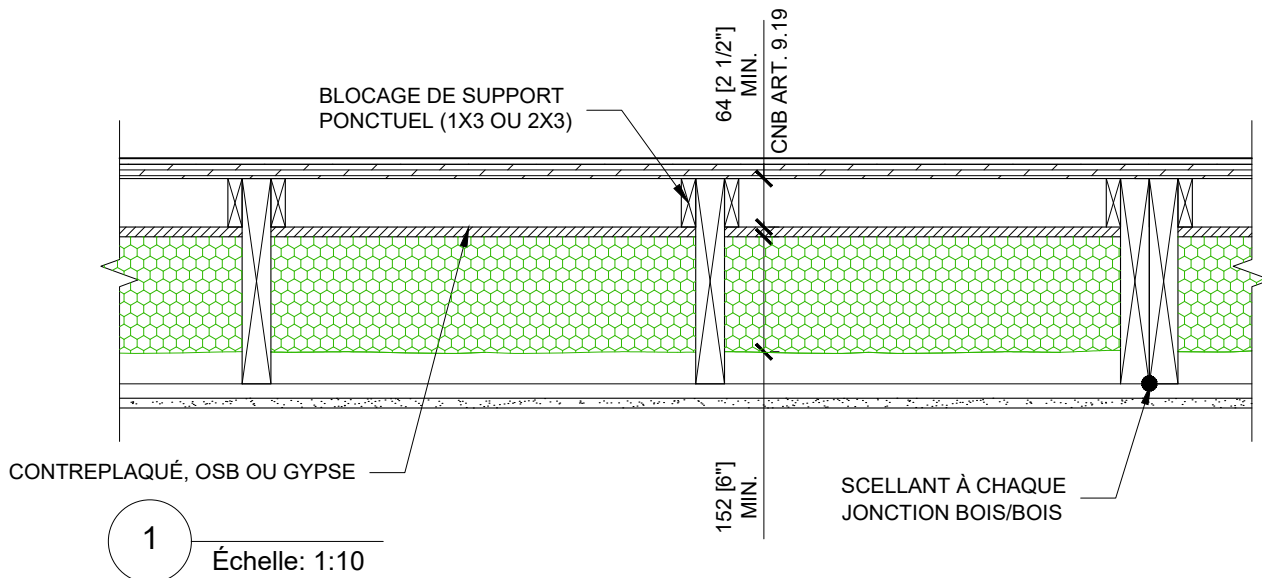
**HUNTSMAN**  
 SOLUTIONS BÂTIMENTS  
 1-888-783-0751    www.huntsmanbuildingsolutions.com

DÉTAIL TYPE  
 OSSATURE DE BOIS

Échelle: 1:5  
 Page 18  
 08-09-2023



MUR 2x6 - BRIQUE  
JONCTION ENTRETOIT



MUR 2x6 - BRIQUE  
CATHÉDRAL VENTILÉ - MUR NAIN

**HUNTSMAN**

SOLUTIONS BÂTIMENTS

1-888-783-0751

www.huntsmanbuildingsolutions.com

DÉTAIL TYPE  
OSSATURE DE BOIS

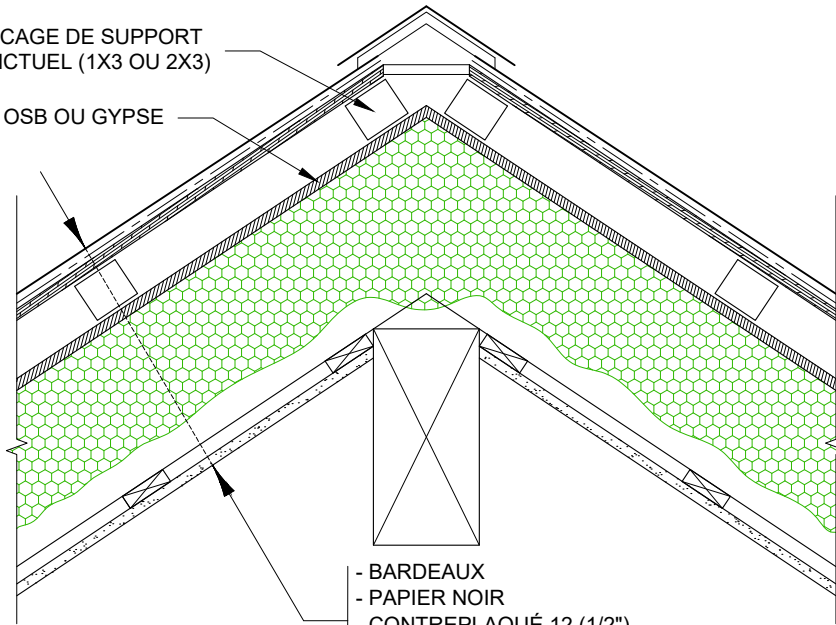
Échelle: 1:10

Page 20

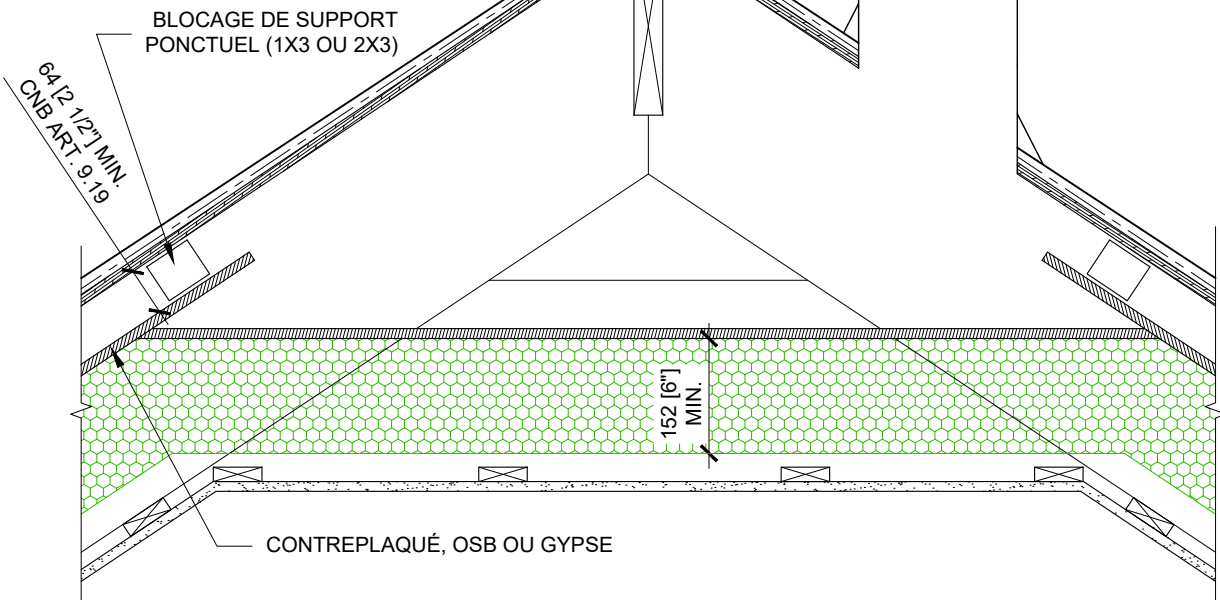
08-09-2023

BLOCAGE DE SUPPORT  
PONCTUEL (1X3 OU 2X3)

CONTREPLAQUÉ, OSB OU GYPSE



- BARDEAUX
- PAPIER NOIR
- CONTREPLAQUÉ 12 (1/2")
- CHEVRONS 2x12 @ 600 (23 3/4") c/c
- BLOCAGE DE BOIS /
- ESPACE D'AIR 65 (2 1/2")
- CARTON FIBRE 12 (1/2")
- AIRMÉTIC SOYA HP 152 (6")
- ESPACE D'AIR 57 (2 1/4")
- FOURRURES 19 (3/4")
- GYPSE 12 (1/2")



MUR 2x6 - BRIQUE  
CATHÉDRAL VENTILÉ - FAÎTE

**HUNTSMAN**

SOLUTIONS BÂTIMENTS

1-888-783-0751

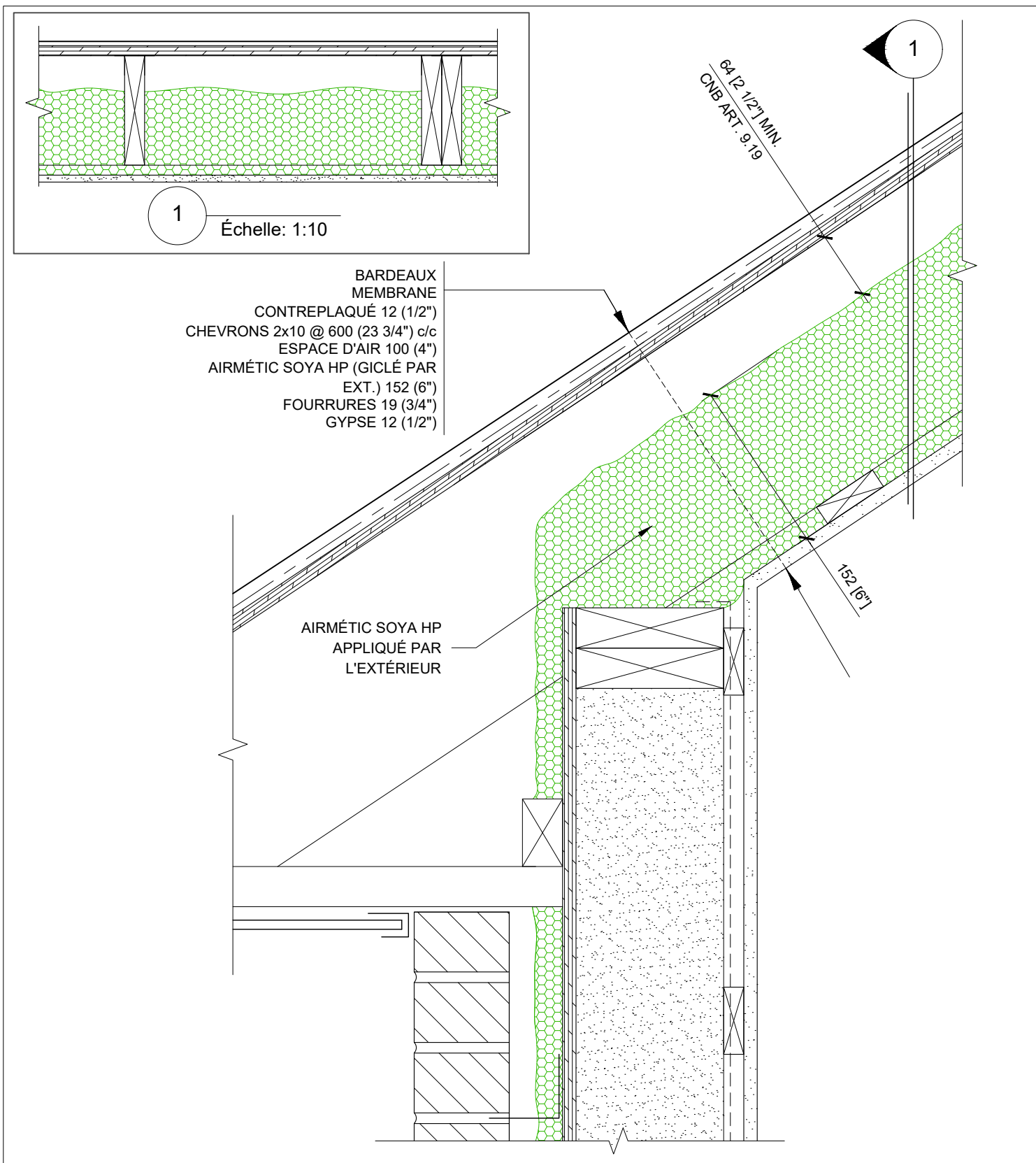
www.huntsmanbuildingsolutions.com

DÉTAIL TYPE  
OSSATURE DE BOIS

Échelle: 1:10

Page 21

08-09-2023



MUR 2x6 - BRIQUE  
TOIT CATHÉDRAL VENTILÉ EXT.

**HUNTSMAN**

SOLUTIONS BÂTIMENTS

1-888-783-0751

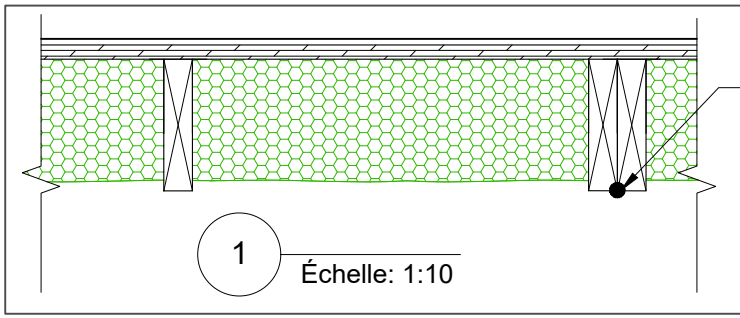
www.huntsmanbuildingsolutions.com

DÉTAIL TYPE  
OSSATURE DE BOIS

Échelle: 1:5

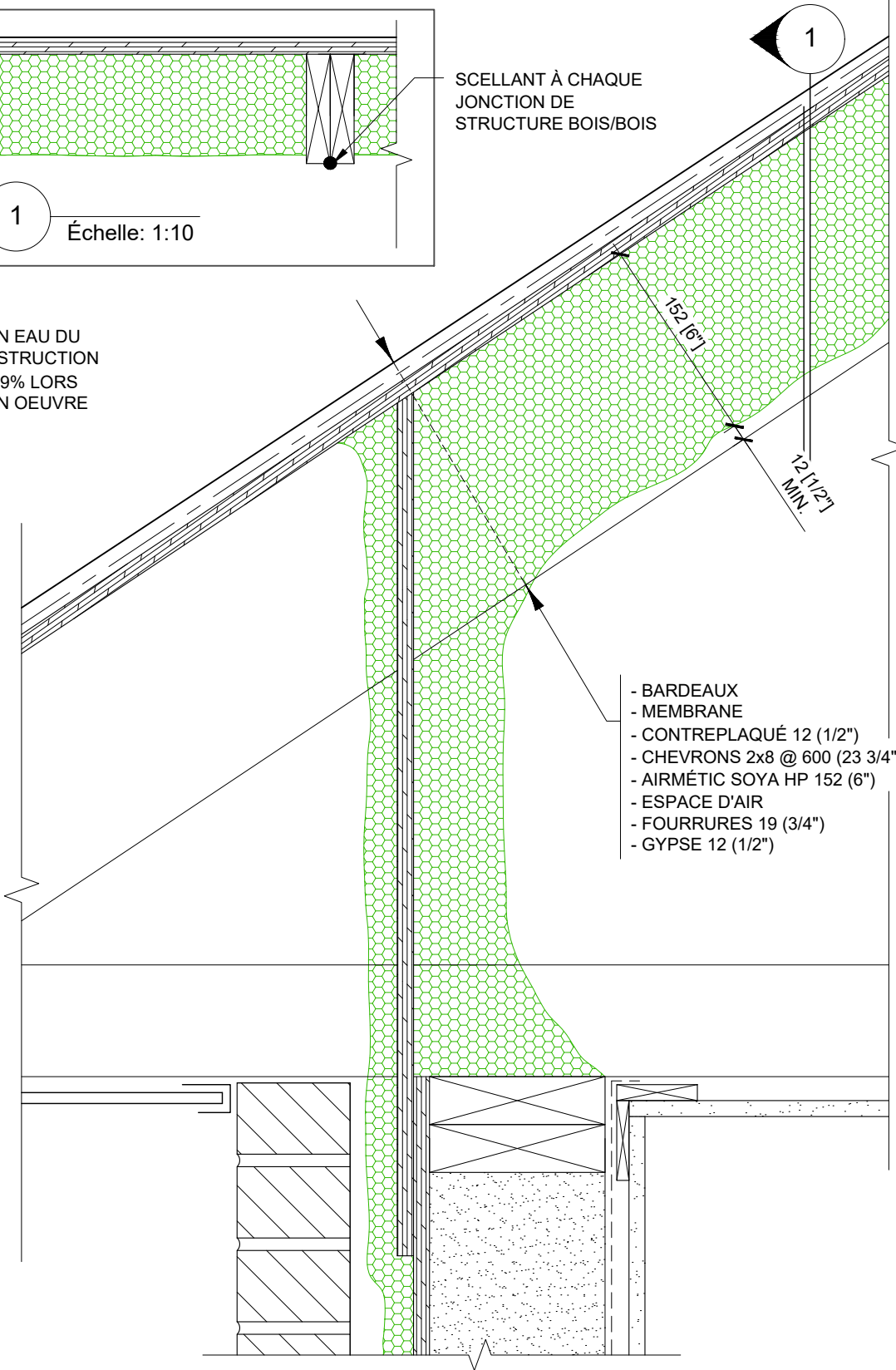
Page 22

08-09-2023



SCELLANT À CHAQUE  
JONCTION DE  
STRUCTURE BOIS/BOIS

ART. 9.3.2.5:  
LA TENEUR EN EAU DU  
BOIS DE CONSTRUCTION  
DOIT ÊTRE <19% LORS  
DE LA MISE EN OEUVRE



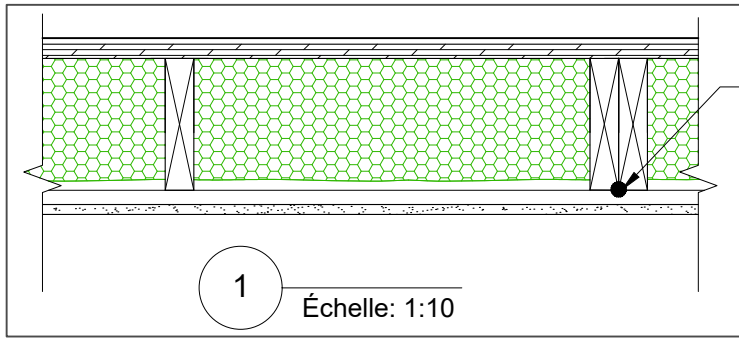
- BARDEAUX
- MEMBRANE
- CONTREPLAQUÉ 12 (1/2")
- CHEVRONS 2x8 @ 600 (23 3/4") c/c
- AIRMÉTIC SOYA HP 152 (6")
- ESPACE D'AIR
- FOURRURES 19 (3/4")
- GYPSE 12 (1/2")

MUR 2x6 - BRIQUE  
TOITURE NON-VENTILLÉE

**HUNTSMAN**  
SOLUTIONS BÂTIMENTS  
1-888-783-0751    www.huntsmanbuildingsolutions.com

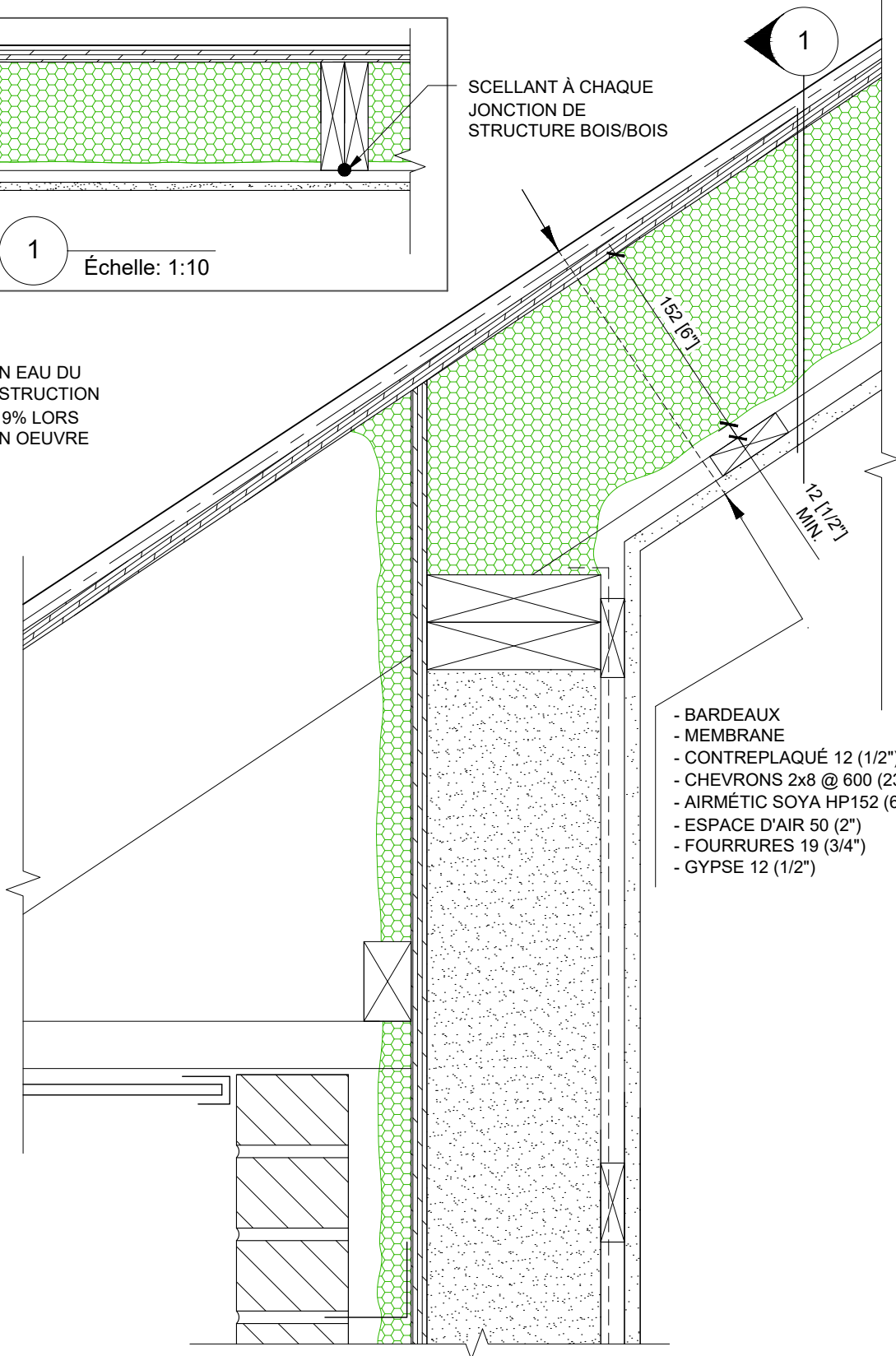
DÉTAIL TYPE  
OSSATURE DE BOIS

Échelle: 1:5  
Page 23  
08-09-2023



SCELLANT À CHAQUE  
JONCTION DE  
STRUCTURE BOIS/BOIS

ART. 9.3.2.5:  
LA TENEUR EN EAU DU  
BOIS DE CONSTRUCTION  
DOIT ÊTRE <19% LORS  
DE LA MISE EN OEUVRE



- BARDEAUX
- MEMBRANE
- CONTREPLAQUÉ 12 (1/2")
- CHEVRONS 2x8 @ 600 (23 3/4") c/c
- AIRMÉTIC SOYA HP152 (6")
- ESPACE D'AIR 50 (2")
- FOURRURES 19 (3/4")
- GYPSE 12 (1/2")

MUR 2x6 - BRIQUE  
TOIT CATHÉDRAL NON-VENTILLÉ

**HUNTSMAN**

SOLUTIONS BÂTIMENTS

1-888-783-0751

www.huntsmanbuildingsolutions.com

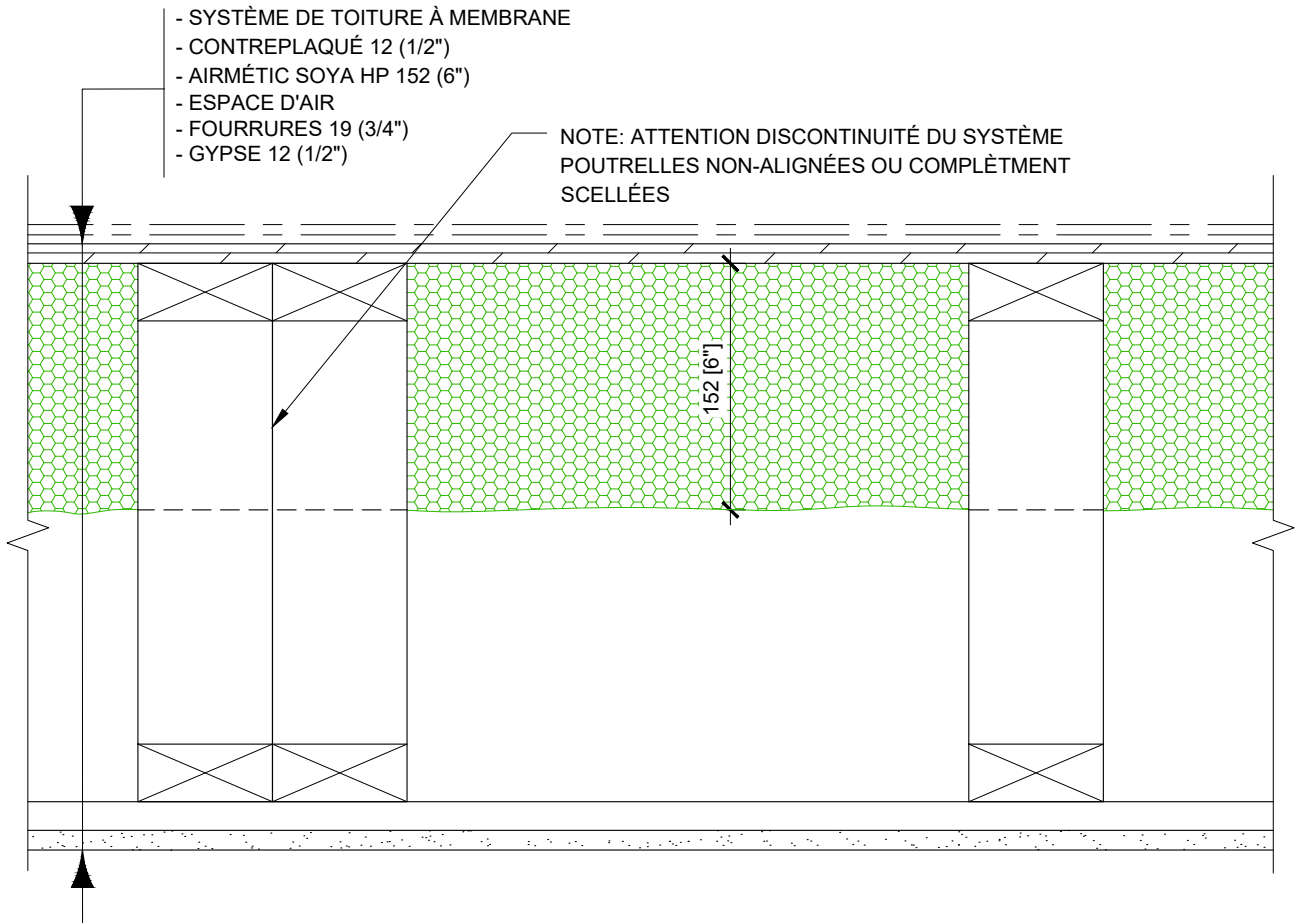
DÉTAIL TYPE  
OSSATURE DE BOIS

Échelle: 1:5

Page 24

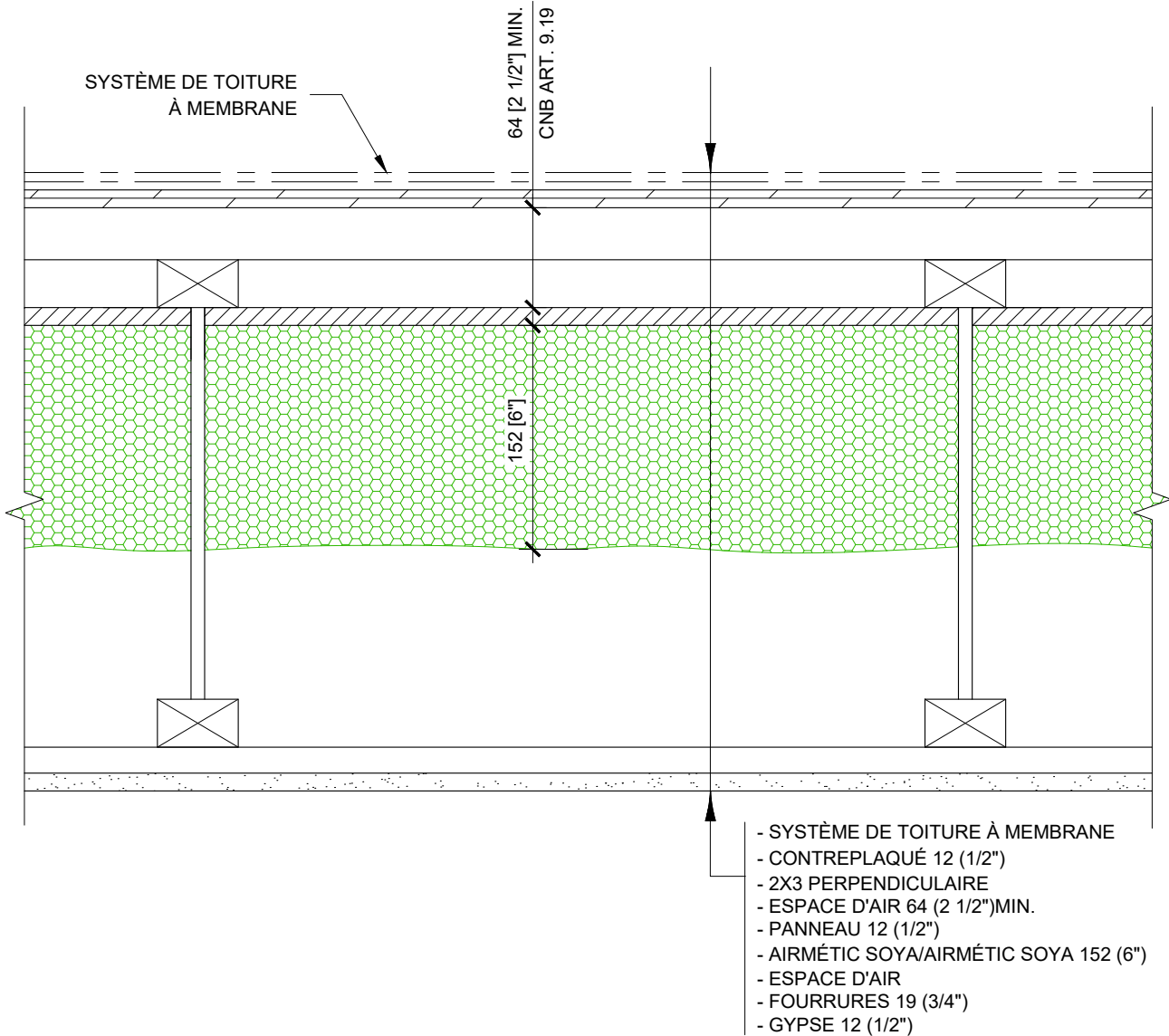
08-09-2023



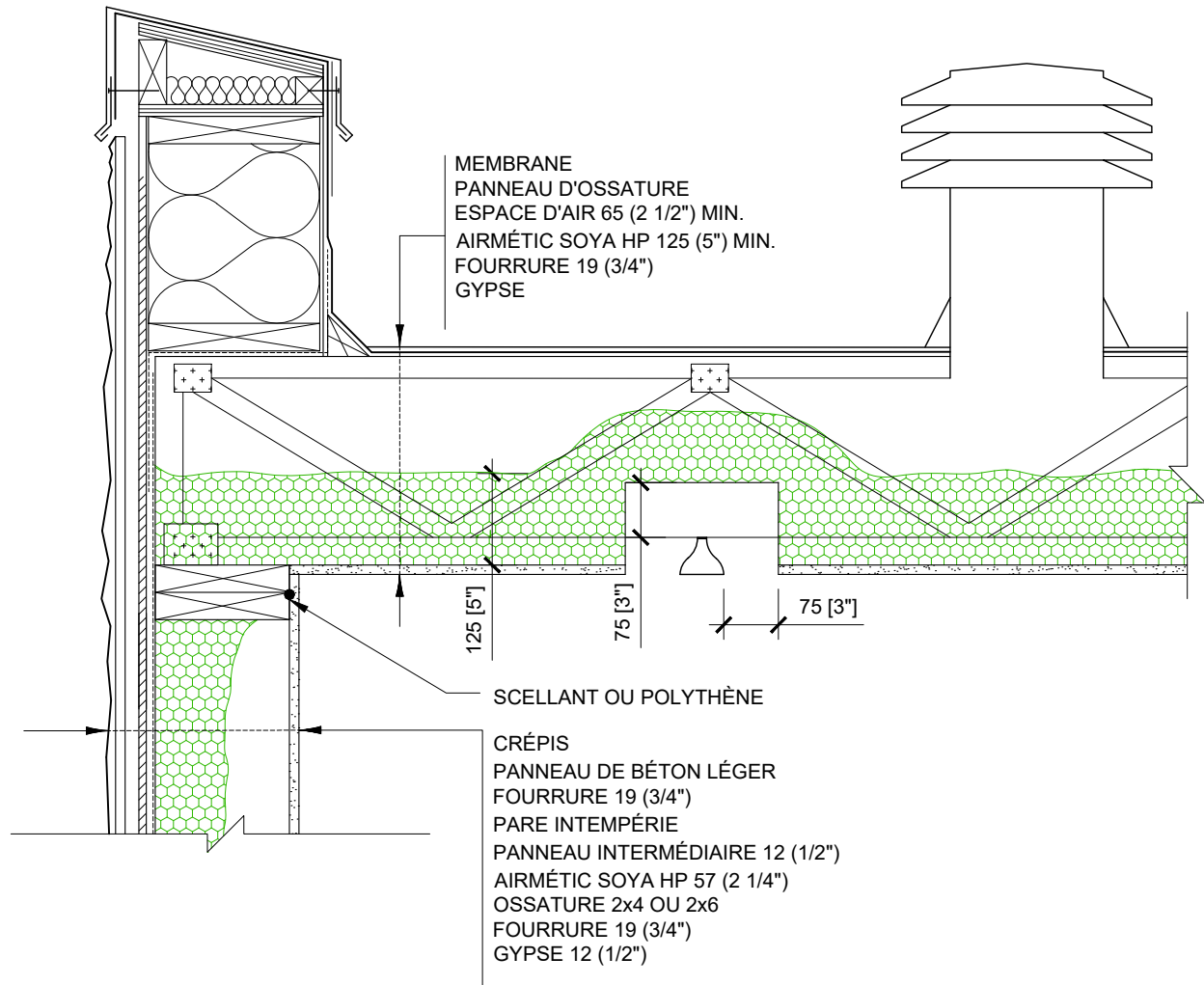


ART. 9.3.2.5:  
LA TENEUR EN EAU DU BOIS DE CONSTRUCTION DOIT ÊTRE <19%  
LORS DE LA MISE EN OEUVRE

UNVENTED ROOF



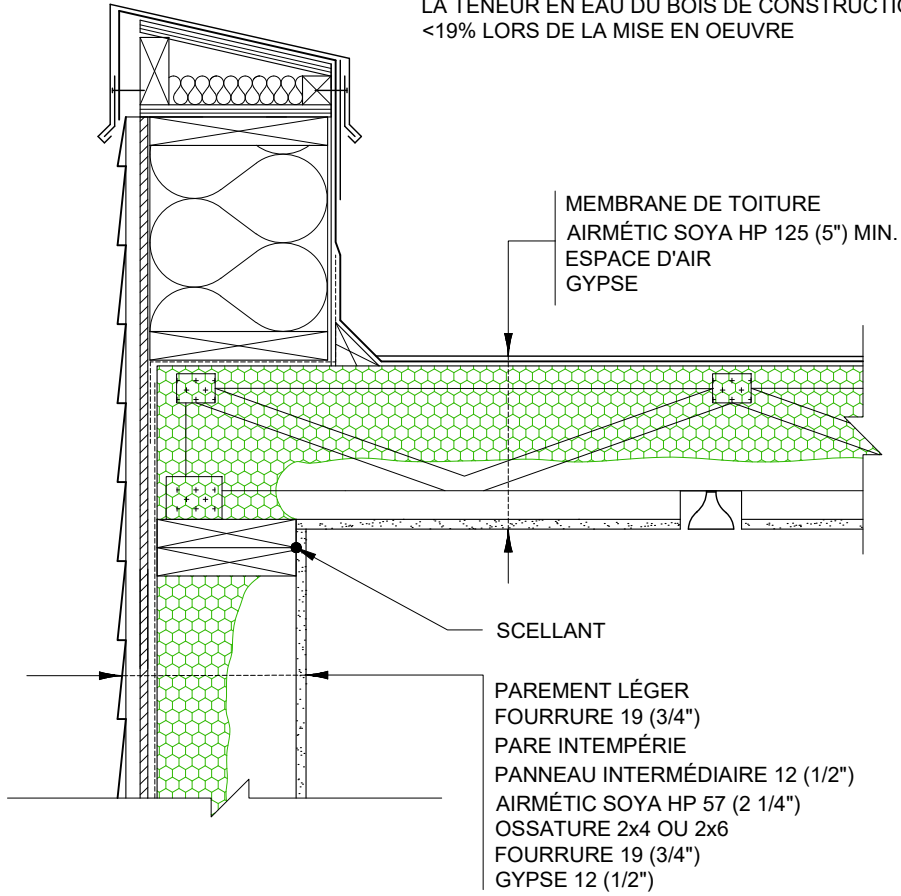
TOITURE VENTILÉE - POUTRELLES EN I ET  
POUTRELLES AJOURÉES



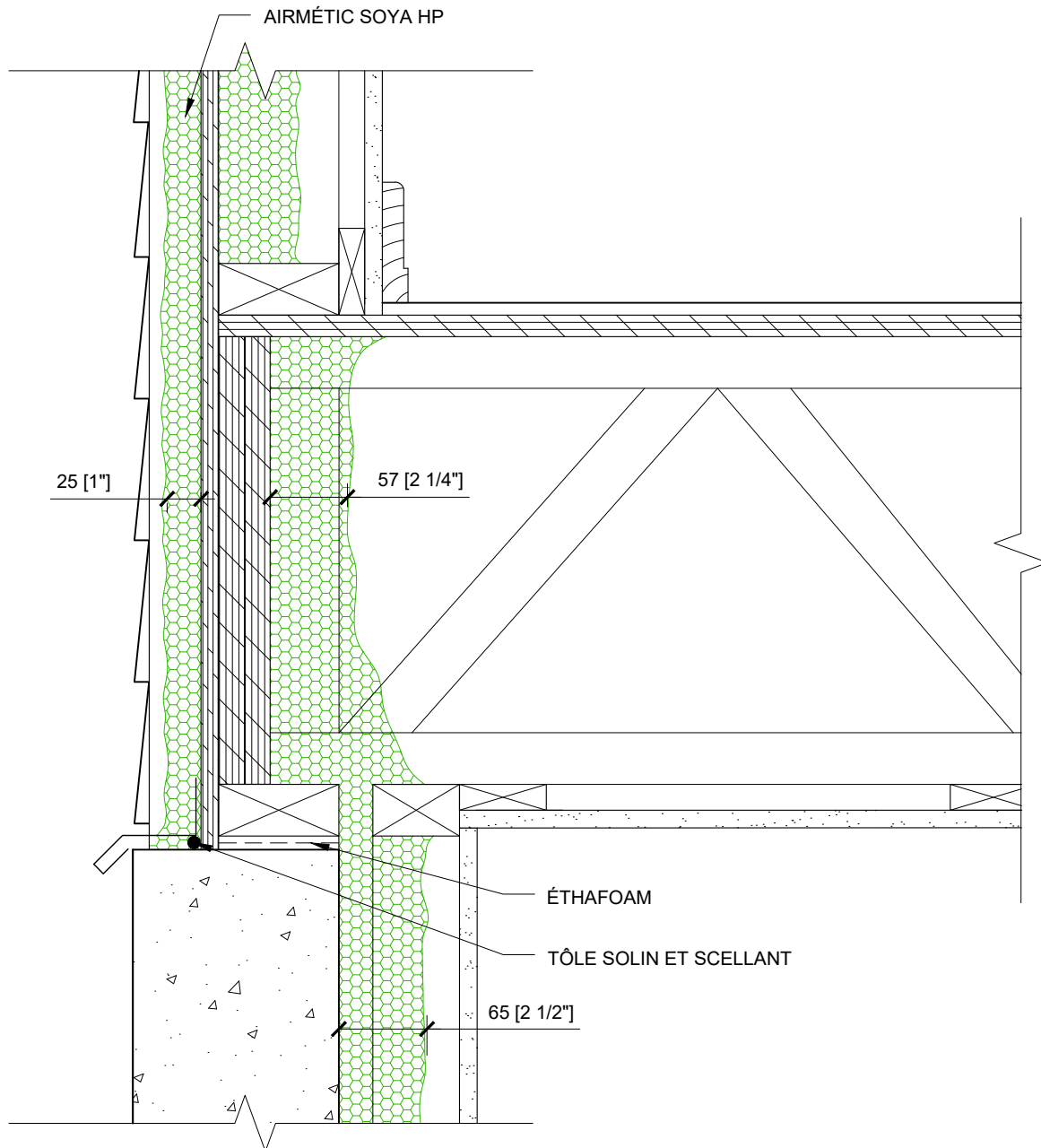
TOIT PLAT VENTILÉ

ART. 9.3.2.5:

LA TENEUR EN EAU DU BOIS DE CONSTRUCTION DOIT ÊTRE  
<19% LORS DE LA MISE EN OEUVRE



TOIT PLAT NON VENTILÉ



MUR 2x4 - DÉCLIN  
 SOLIVE DE RIVE - FONDATION

**HUNTSMAN**

SOLUTIONS BÂTIMENTS

1-888-783-0751

www.huntsmanbuildingsolutions.com

DÉTAIL TYPE  
 OSSATURE DE BOIS

Échelle: 1:5

Page 29

08-09-2023

AIRMÉTIC SOYA HP

MEMBRANE  
AUTOCOLLANTE

19 [3/4"]

75 [3"]

MOUSSE POLYURÉTHANE 1  
COMPOSANTE PORTATIVE  
SCELLEMENT AUX CALES

SCELLANT ET BOUDIN  
AU PÉRIMÈTRE  
REQUIS POUR FENÊTRE  
EN PVC

MUR 2x4 - DÉCLIN  
FENÊTRE

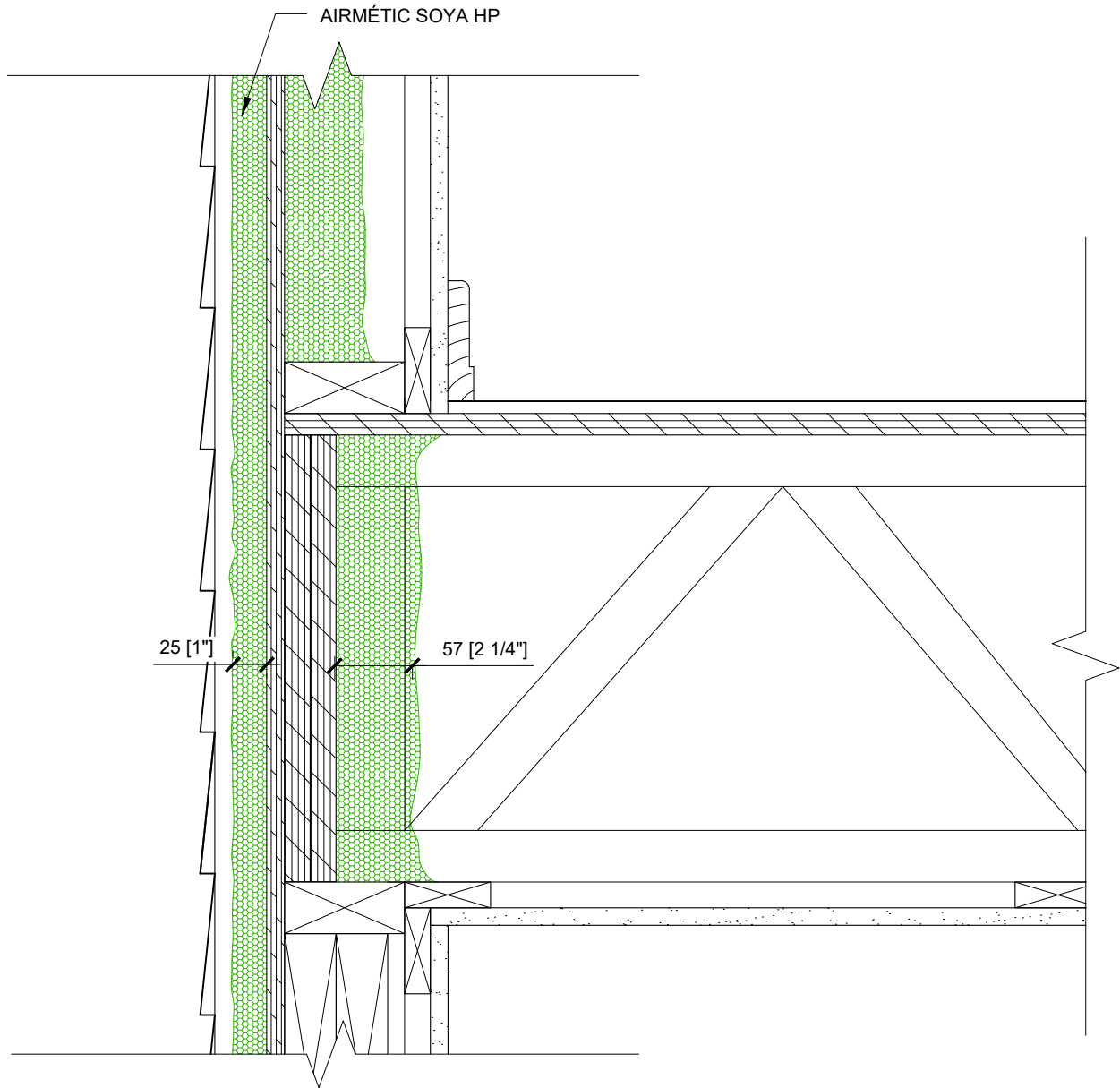
**HUNTSMAN**  
SOLUTIONS BÂTIMENTS  
1-888-783-0751 [www.huntsmanbuildingsolutions.com](http://www.huntsmanbuildingsolutions.com)

DÉTAIL TYPE  
OSSATURE DE BOIS

Échelle: 1:2.5

Page 30

08-09-2023

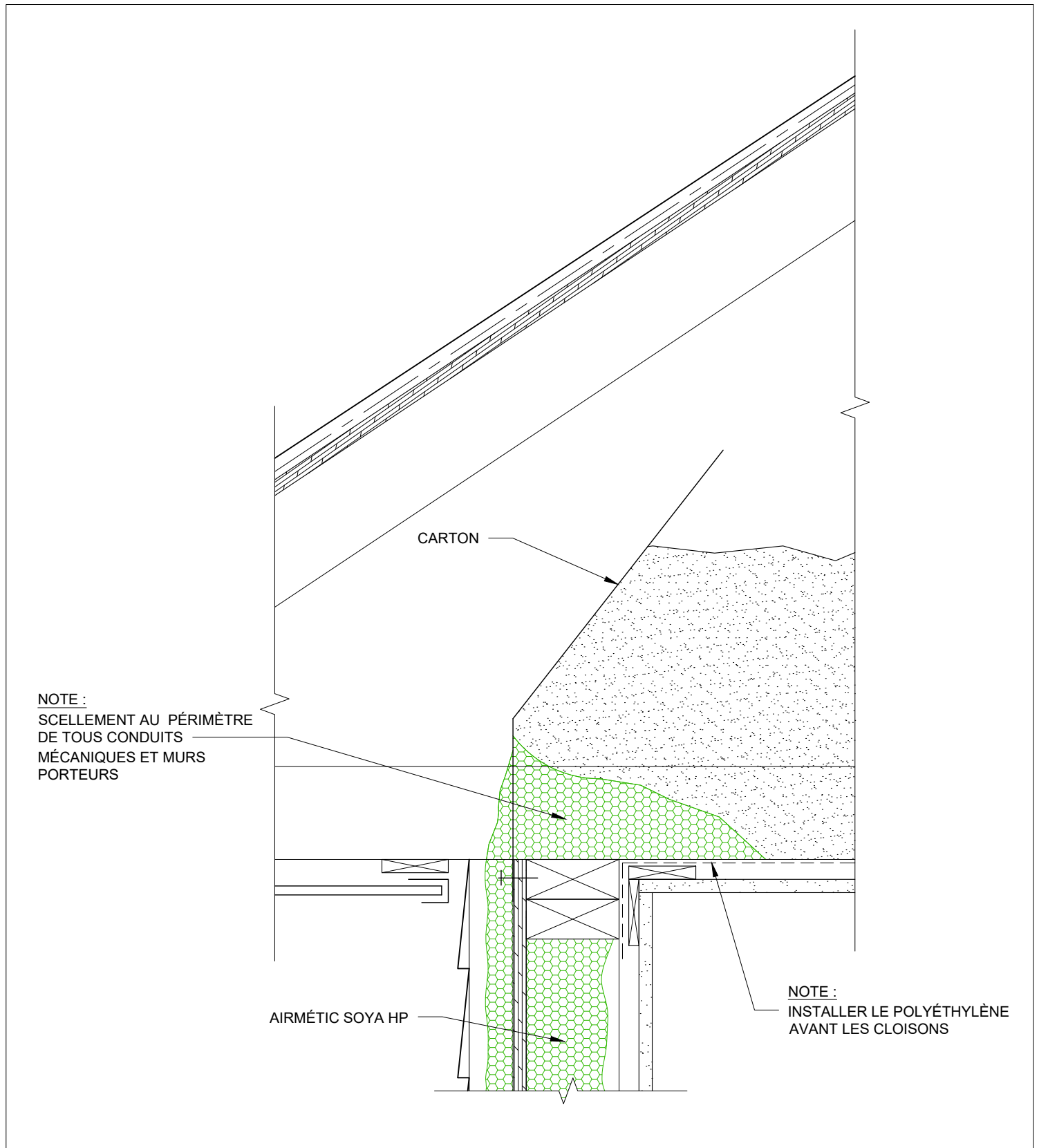


MUR 2x4 - DÉCLIN  
 SOLIVE DE RIVE - ÉTAGE

**HUNTSMAN**  
 SOLUTIONS BÂTIMENTS  
 1-888-783-0751    www.huntsmanbuildingsolutions.com

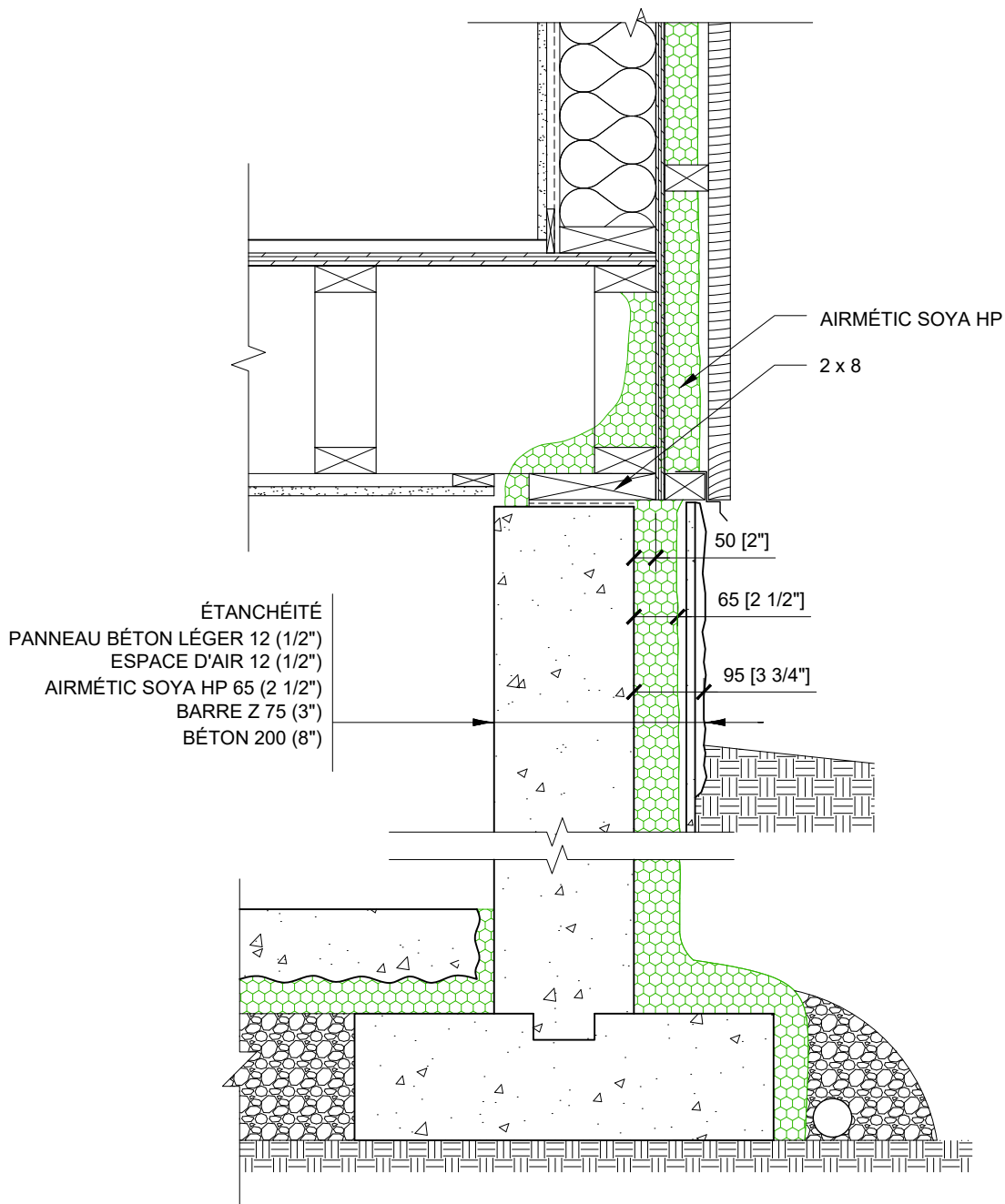
DÉTAIL TYPE  
 OSSATURE DE BOIS

Échelle: 1:5  
 Page 31  
 08-09-2023



MUR 2x4 - DÉCLIN  
 JONCTION ENTRETOIT





50mm EXTÉRIEUR ET  
SOUS-SOL EXTÉRIEUR

**HUNTSMAN**

SOLUTIONS BÂTIMENTS

1-888-783-0751

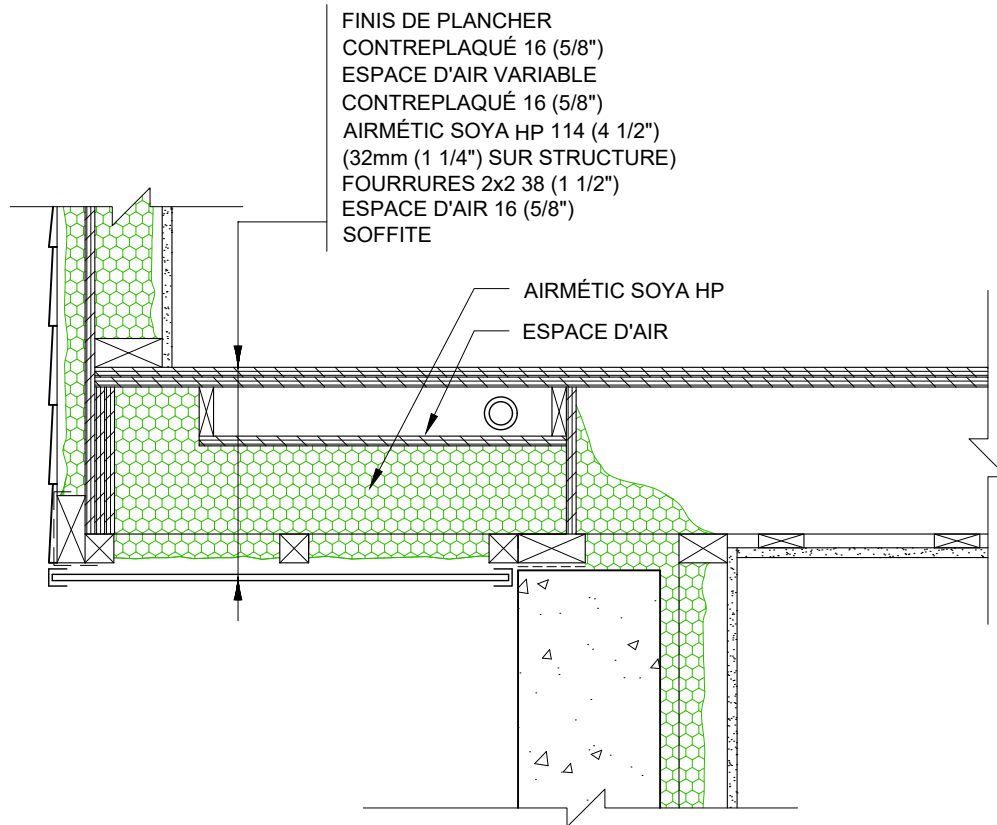
www.huntsmanbuildingsolutions.com

DÉTAIL TYPE  
OSSATURE DE BOIS

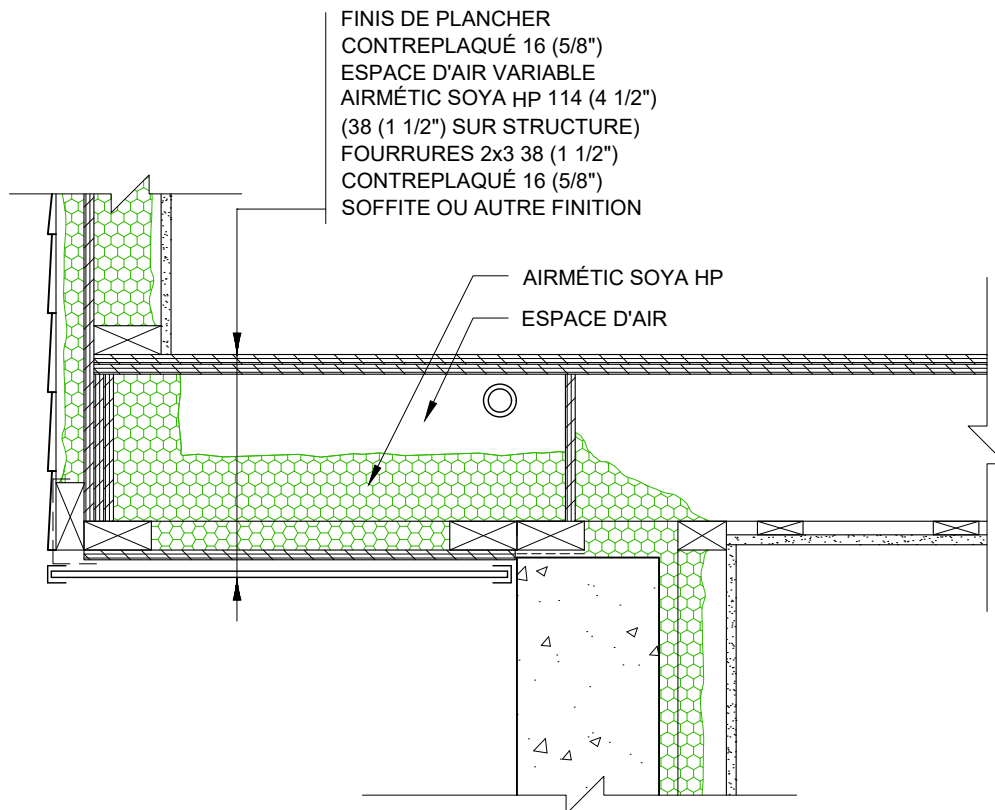
Échelle: 1:10

Page 33

08-09-2023



PORTE-À FAUX  
 PAR L'EXTÉRIEUR



PORTE-À FAUX  
 PAR L'INTÉRIEUR

**HUNTSMAN**

SOLUTIONS BÂTIMENTS

1-888-783-0751

[www.huntsmanbuildingsolutions.com](http://www.huntsmanbuildingsolutions.com)

DÉTAIL TYPE  
 OSSATURE DE BOIS

Échelle: 1:10

Page 35

08-09-2023